

SITUAȚIA SPAȚIILOR

**folosite de Facultatea de Inginerie în clădirea din
Calea Călărașilor, nr. 29**

| Nr crt | NIVELUL | ÎNCĂPERE | DENUMIRE | CINE O FOLOSEȘTE | OBS. |
|--------|---------------|-------------------|--|------------------|----------------------|
| 1. | SUBSOL | S1 | Atelier întreținere | F.I.B | |
| 2. | // | S2 | Atelier întreținere | F.I.B | |
| 3. | // | S3-S4-S5-S6 | Magazie materiale | F.I.B | |
| 4. | // | S7-S8 | Hol | F.I.B | |
| 5. | // | S9 | Laborator celuloză și hartie | F.I.B | în curs de amenajare |
| 6. | // | S10 | Hol | F.I.B | |
| 7. | // | S11-S12-S13 | Atelier mecanic | F.I.B | |
| 8. | // | S14 | Laborator mediu | F.I.B | |
| 9. | // | S15 | Hidrofor | F.I.B | |
| 10. | // | S16-S17 | Laborator agronomie | F.I.B | |
| 11. | // | S18 | Laborator studiul materialelor | F.I.B | |
| 12. | // | S19 | Laborator ingineria mediului | F.I.B | |
| 13. | // | S20-S21-S22-S23 | Hol | F.I.B | |
| 14. | // | S24 | Laborator mecanica fluidelor | F.I.B | |
| 15. | // | S25 | Anexă lab. mecanica fluidelor | F.I.B | |
| 16. | // | S26 | Liga studenților | F.I.B | |
| 17. | // | S27 | Magazie | F.I.B | |
| 18. | PARTER | P1-P4 | Cabinet cadre didactice | F.I.B | |
| 19. | // | P2 | Laborator organe de mașini+ Elemente și sisteme de cuplare și amortizare | F.I.B | |
| 20. | // | P3 | Exterior | F.I.B | |
| 21. | // | P5-P6-P7-P8-P9 | Grup sanitar+garderobă | C.I.B. | |
| 22. | // | P11 | Grup sanitar | F.I.B. | |
| 23. | // | P12-P12a-P12b-P13 | Hol | F.I.B | |
| 24. | // | P14-P15-P16 | Laboratoare fizică | F.I.B | |
| 25. | // | P17 | Laborator mecanică + Rezistență și vibrații | F.I.B | |
| 26. | // | P18 | Hol | F.I.B.+C.I.B. | |
| 27. | // | P19 | Aulă | C.I.B. | |
| 28. | // | P43 | Anexă aulă | C.I.B. | |
| 29. | // | P20 | Laborator desen tehnic + Geometrie descriptivă+Estetică industrială +Desing industrial | F.I.B. | |
| 30. | // | P21 | Laborator mecanisme | F.I.B. | |
| 31. | // | P22-P22b | Hol | F.I.B. | |

| | | | | | |
|-----|-------------|---------------------------|--|--------|--|
| 32. | // | P24 | Sală curs | F.I.B. | |
| 33. | // | P25 | Sediu catedră STMA | F.I.B. | |
| 34. | // | P26-P32- P36-P40 | Hol | F.I.B. | |
| 35. | // | P22a-P31- P30 | Hol | F.I.B. | |
| 36. | // | P27 | Sediu catedră UTT | F.I.B. | |
| 37. | // | P34 | Sală curs | F.I.B. | |
| | // | P28 | Hol comun | F.I.B. | |
| 39 | // | P28A | Sală curs | F.I.B. | |
| 38. | // | P35 | Laborator chimia metalelor | F.I.B. | |
| 39. | // | P33 | Laborator agronomie | F.I.B. | |
| 40. | // | P37 | Laborator chimie generală | F.I.B. | |
| 41. | // | P38 | Laborator chimie organică | F.I.B. | |
| 42. | // | P39 | Grup sanitar | F.I.B. | |
| 43. | // | P41 | Laborator chimie - coroziune | F.I.B. | |
| 44. | // | P42 | Magazie substanțe chimice | F.I.B. | |
| 45. | ETAJ | E1-E4 | Secretariat | F.I.B. | |
| 46. | // | E2-E3-E10 | Sală seminar | F.I.B. | schiță eronată, în teren există o singură sală |
| 47. | // | E11 | Hol comun | F.I.B. | |
| 48. | // | E12b-E12- E13 | Hol | F.I.B. | |
| 49. | // | E5-E6-E7-E9 | Grup sanitar | F.I.B. | |
| 50. | // | E8 | Grup sanitar | F.I.B. | |
| 51. | // | E14 | Cabinet cadre didactice | F.I.B. | |
| 52. | // | E15 | Laborator organe de mașini | F.I.B. | |
| 53. | // | E16 | Depozit carte | F.I.B. | |
| 54. | // | E17 | Bibliotecă+sală de lectură+sală seminar | F.I.B. | Compartimen- tare făcută de CJB în 2004 |
| 55. | // | E18-E31-E32- E22a-E12a | Hol | F.I.B. | |
| 56. | // | E20 | Laborator grafică asistată | F.I.B. | |
| 57. | // | E21 | Laborator informatică | F.I.B. | |
| 58. | // | E22-E22b | Hol | F.I.B. | |
| 59. | // | E24 | Sală curs | F.I.B. | |
| 60. | // | E25 | Cabinet Prodecan | F.I.B. | |
| 61. | // | E26-E27 | Decanat | F.I.B. | |
| 62. | // | E28 | Laborator informatică | F.I.B. | |
| 63. | // | E29-E30 | Hol | F.I.B. | |
| 64. | // | E34 | Sală curs | F.I.B. | |
| 65. | // | E35 | Sală curs | F.I.B. | |
| 66. | // | E33 | Sediu departament AGRO | F.I.B. | |
| 67. | // | E37 | Cabinet cadre didactice | F.I.B. | |
| 68. | // | E38 | Cameră îngrijitoare | F.I.B. | |
| 69. | // | E39 | Grup sanitar | F.I.B. | |
| 70. | // | E40 | Hol | F.I.B. | |
| 71. | // | E42 | Cabinet cadre didactice | F.I.B. | |
| 72. | // | E41 | Laborator electrotehnică | F.I.B. | |

| | | | | | |
|-----|---------------|---------|----------------------------------|--------|--|
| 73. | MANSARDA | M1-M6 | Hol | F.I.B | |
| 74. | | M2 | Birou Tehnic | F.IB. | |
| 75. | // | M3-M4 | Cabinet cadre didactice | F.I.B. | |
| 76. | // | M5 | Grup sanitar | F.I.B. | |
| 77. | // | M7(a+b) | Laborator studiul apei reziduale | F.I.B. | |
| 78. | // | M8 | Biblioteca +anexă | F.I.B. | |
| 79. | // | M9-M10 | Birouri | F.I.B. | |
| 80. | Anexa cladire | | Centrala termica | FIB | |

- F.I.B. = Facultatea de Inginerie Brăila

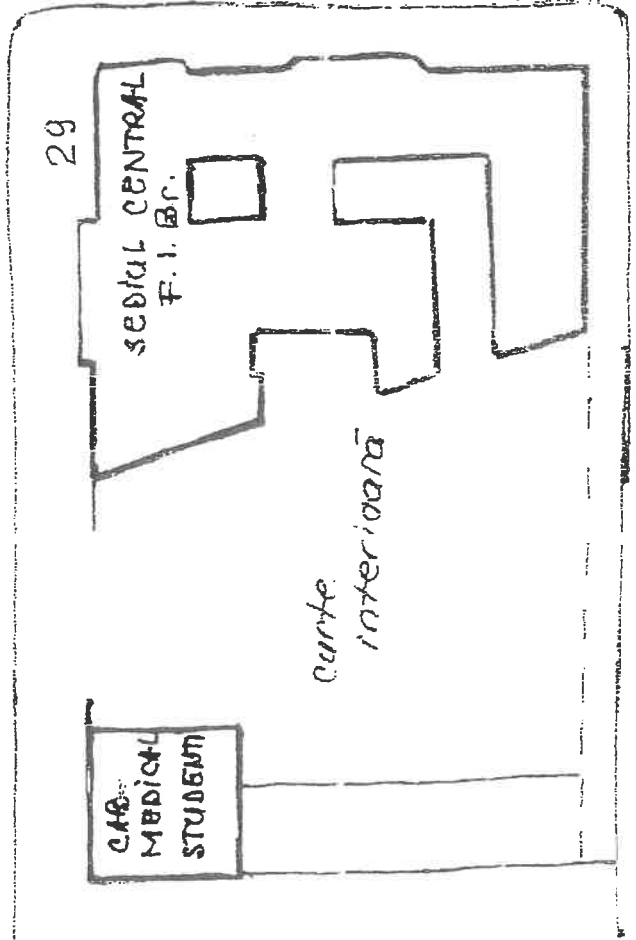


Centrul
administrativ
Brăila.

CALEA CALA RASILOR.

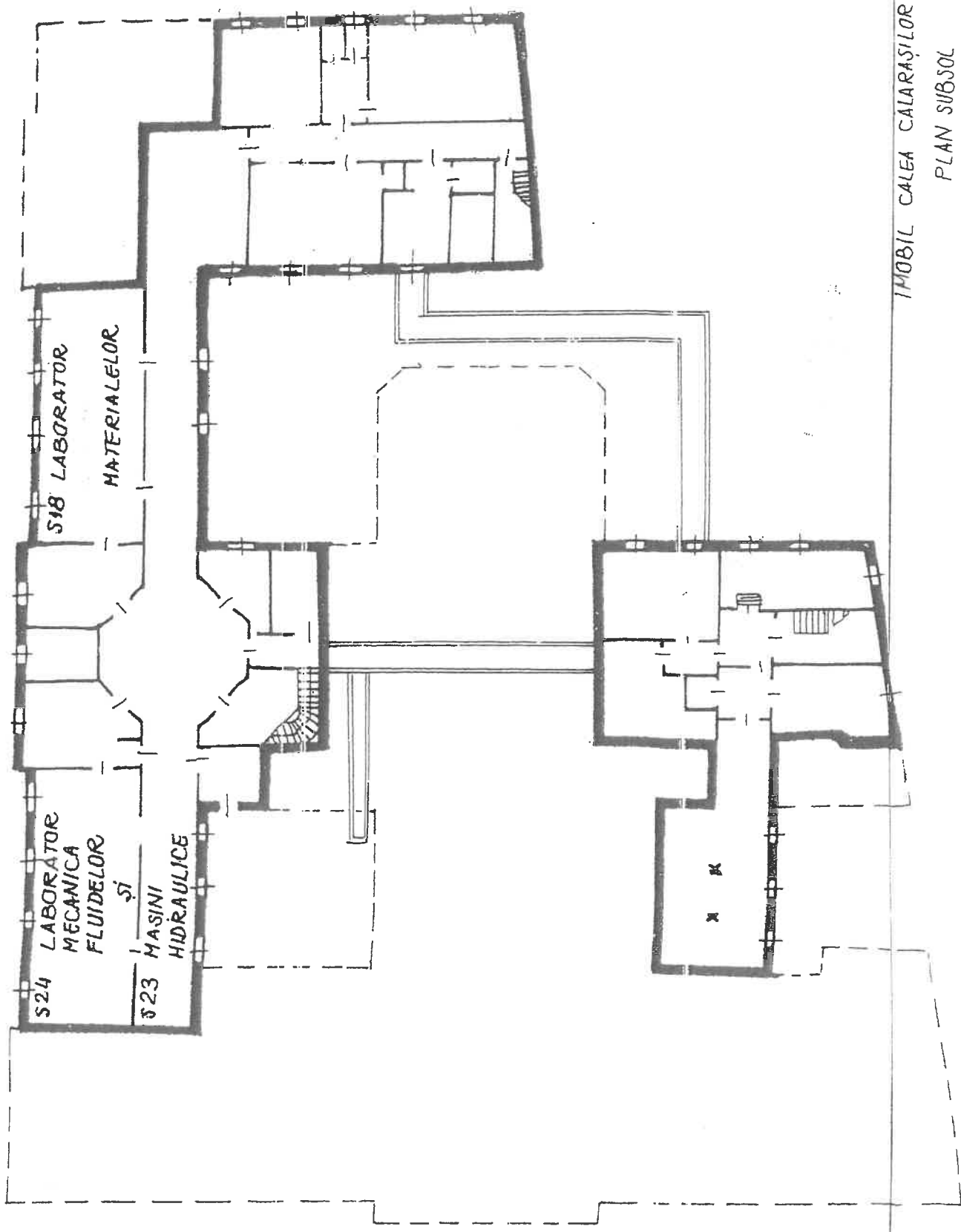


STN. JUSTITIEI



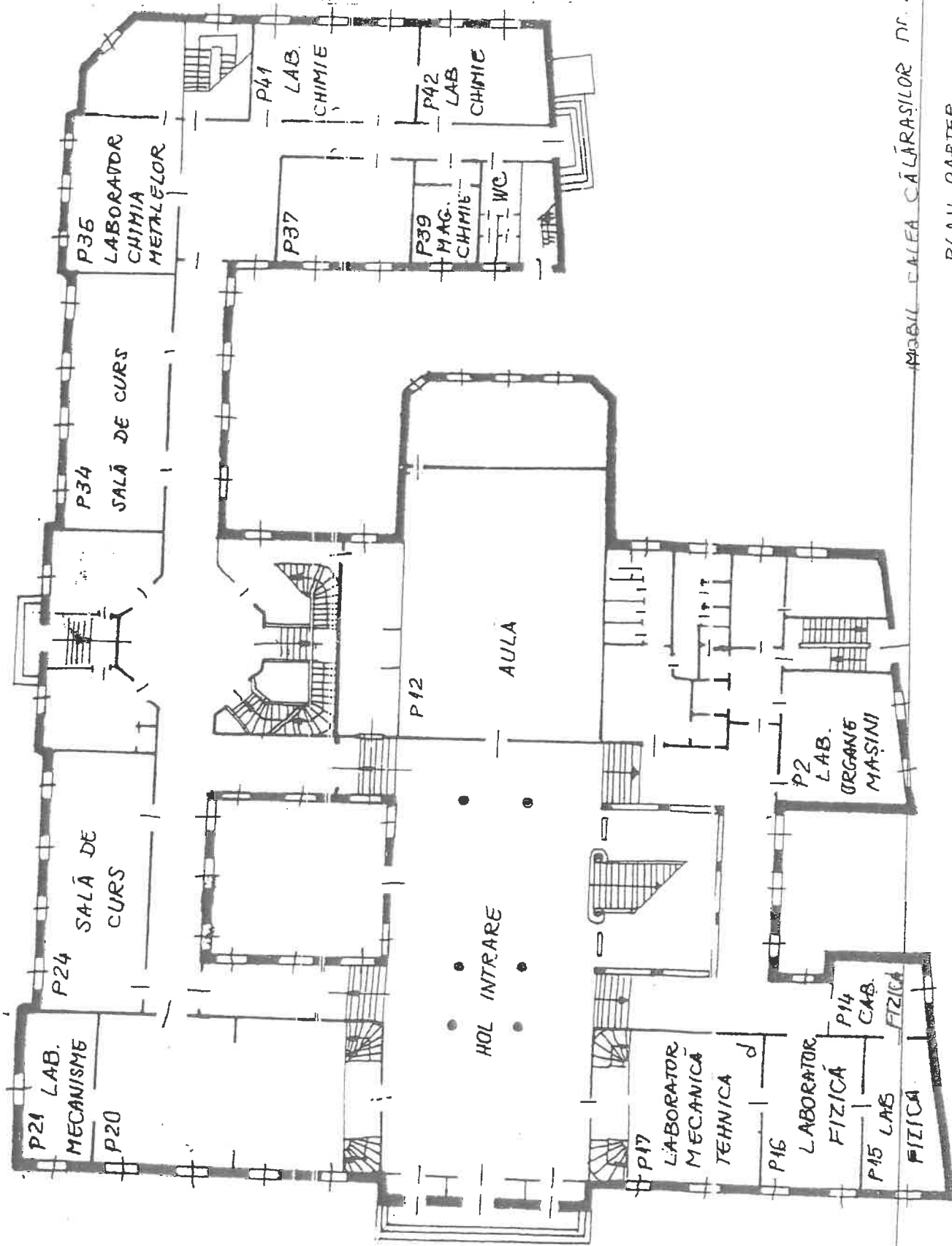
STR. ORIENTALULUI

①



IMOBIL CALEA CALARASILOR nr 29
BRAILA
PLAN SUBSOL
SCALA 1:200

STRADA JUSTITIEI



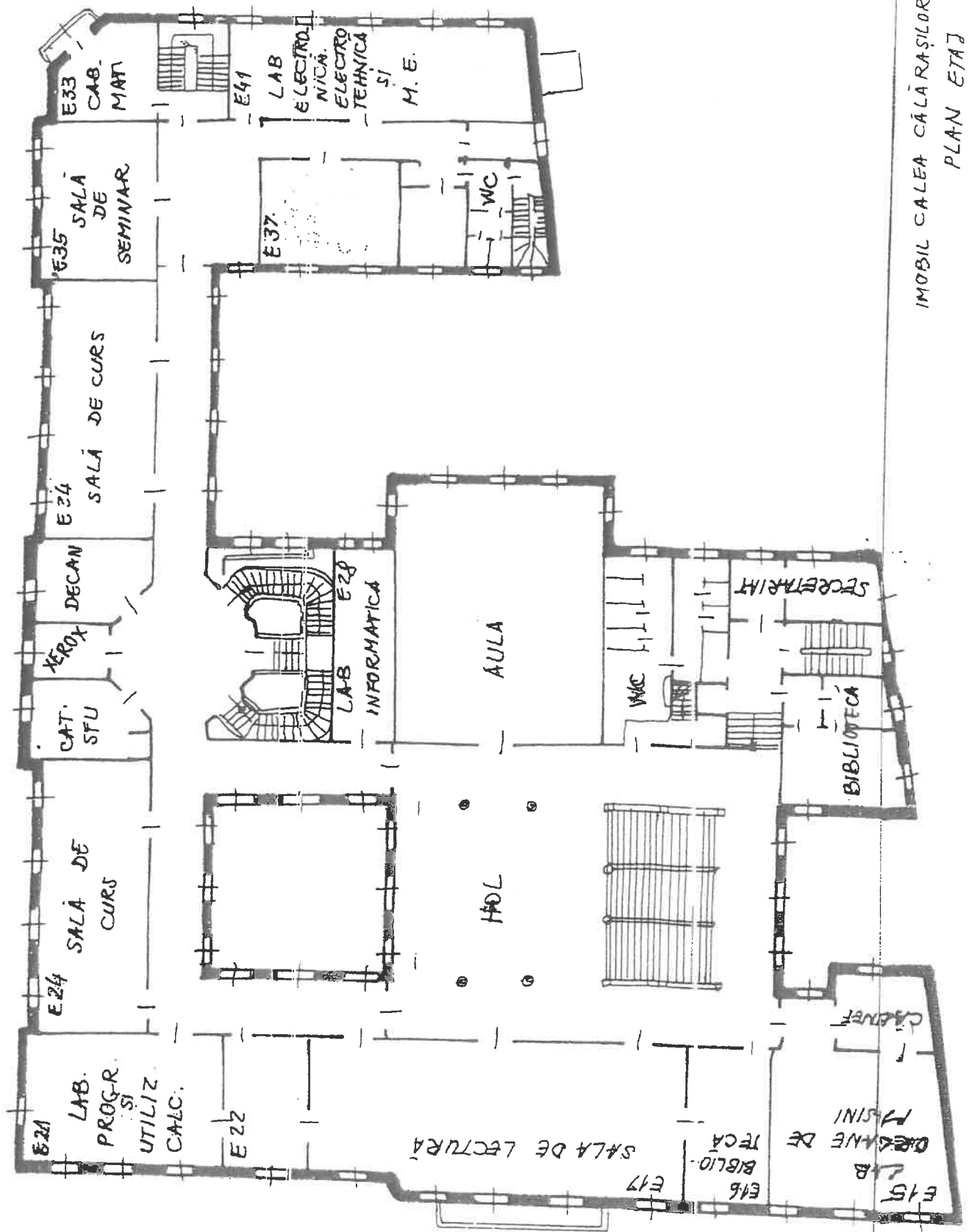
CALEA CĂLĂRAȘILOR

STRADA ORIENTULUI

MOBIL CALEA CĂLĂRAȘILOR Nr. 29

PLAN PARTER

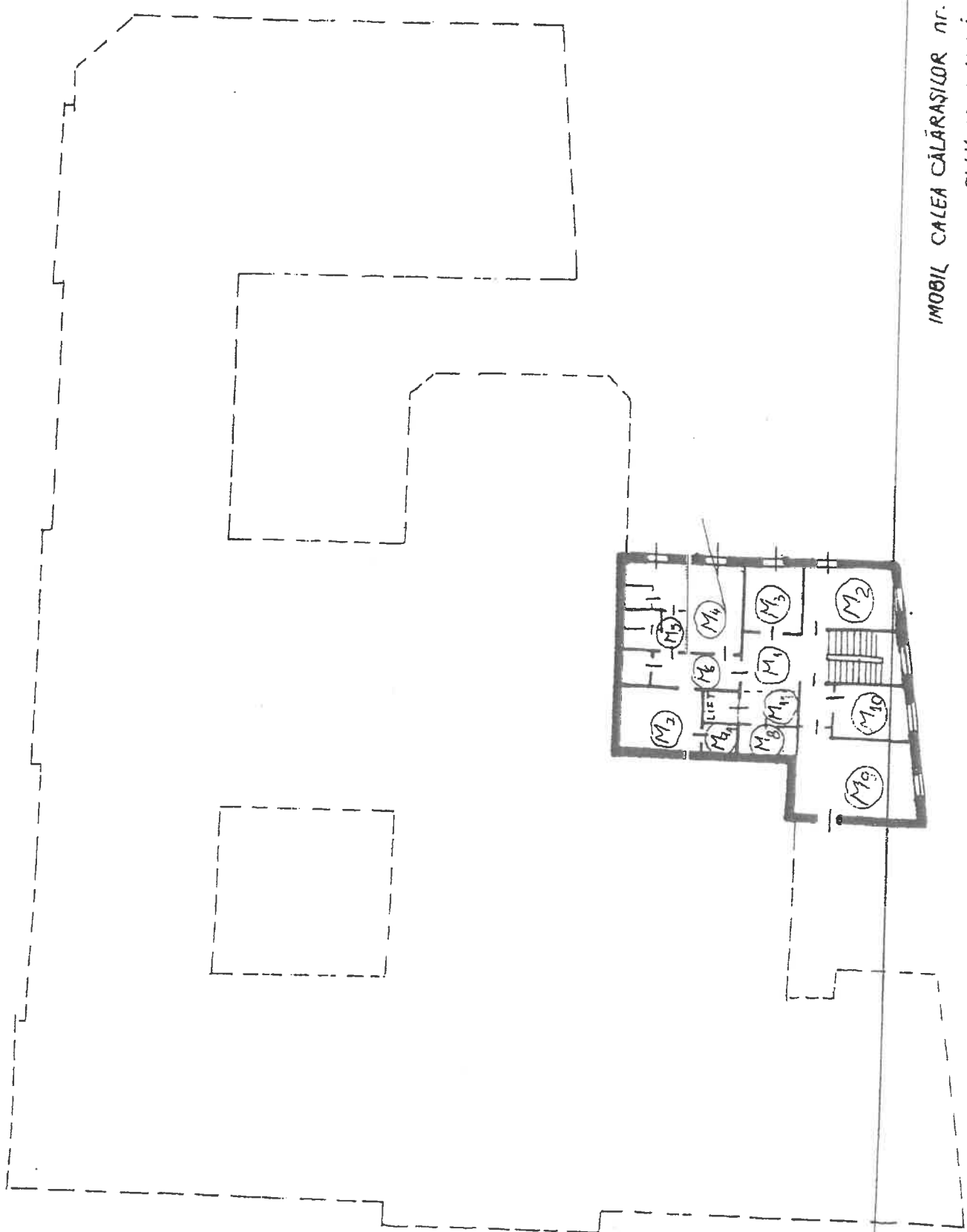
SCALA 1:200



IMOBIL CALEA CALĂRAȘILOR nr. 29 - BRAILA

PLAN ETAJ

Scara 1 : 200



IMOBIL CALEA CALĂRAȘILOR nr. 29 - BRĂILA
PLAN MANȘARDĂ
SCARA 1:200