

Care e legătura dintre gunoiul de grajd și poluarea cu nutrienți?

Sursele nutrienților din sol sunt atât nitrății și fosforul din surse naturale, cât și îngrășămintele chimice, îngrășămintele organice animale (provenite din sectorul zootehnic) sau organice vegetale (provenite de la plante verzi).

Aplicarea îngrășămintelor pe terenurile agricole este indispensabilă pentru completarea rezervelor de nutrienți din sol și asigurarea suplimentului necesar unor recolte mari, dar aplicarea incorectă sau excesivă conduce la poluarea mediului, ajungând să ne afecteze culturile și sănătatea.

De asemenea, depozitarea incorectă a gunoiului de grajd (pe pământ în curte, lângă sursele de apă potabilă, la râu sau în câmp) conduce la poluarea solului și apei cu nutrienți.



În curte, gunoiul de grajd nu trebuie depozitat direct pe pământ, expus ploii și ninsorii, care favorizează infiltrarea.



Nu se aplică îngrășământ (gunoi de grajd) în perioade interzise.

Gunoiul de grajd nu trebuie aruncat pe câmp sau la râu.

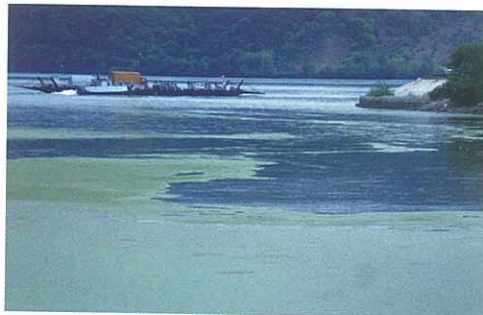
Cum afectează poluarea cu nutrienți culturile tale și mediul înconjurător?



Când sunt în exces, nutrienții din îngrășămintele și gunoi de grajd au un **efect negativ**. Poluarea cu nutrienți slăbește culturile, făcându-le mai vulnerabile la boli și dăunători. Reduce rezistența plantelor la secetă, căldură și frig, ducând la scăderea producției și a calității recoltelor.



Poluarea cu nutrienți slăbește rezistența culturilor, favorizând și apariția buruienilor și a dăunătorilor.



În râuri și lacuri, excesul de nutrienți provoacă înmulțirea necontrolată a algelor, fapt care conduce la moartea peștilor.