

VI. POPULAȚIA, RESURSELE UMANE ȘI PIAȚA MUNCII

VI.1. Populația județului

Potențialul uman

1. Date demografice generale;

Populația stabilă a județului la 1.01.2007 este de 366.811 locuitori, din care :

- 239.030 locuitori (65,16% din total) în mediul urban ;
- 127.781 (34,84%) în mediul rural¹,

iar suprafața² județului este 4766 km². În context regional, județul Braila reprezintă 13,3% din suprafața Regiunii Sud-Est și 13,0% din populația totală a regiunii. În context național, județul se află în treimea inferioară a clasamentului din punct de vedere al suprafeței (locul 32) și al populației totale (locul 31).

Populația feminină a județului Braila era la 1.01.2007 de 188.196 persoane, reprezentând 51,31% din populația totală a județului.

	Populația stabilă (recensământ 2002) ³	Populația stabilă (1.07.2007)	Sporul demografic 2002-2007
Municipiul Braila	216.292	215.316	-976
Faurei	4.097	4.114	17
Ianca	11.383	11.227	-156
Insuratei	7.336	7.265	-71

2. Diviziuni administrative, rețeaua de localități;

Județul are 4 orașe (Braila, Faurei, Ianca, Insuratei), din care 1 municipiu (Braila), 40 comune și 140 sate (1,07% din numărul satelor la nivel național).

¹ www.insse.ro – Populația stabilă a României la 1 iulie 2007

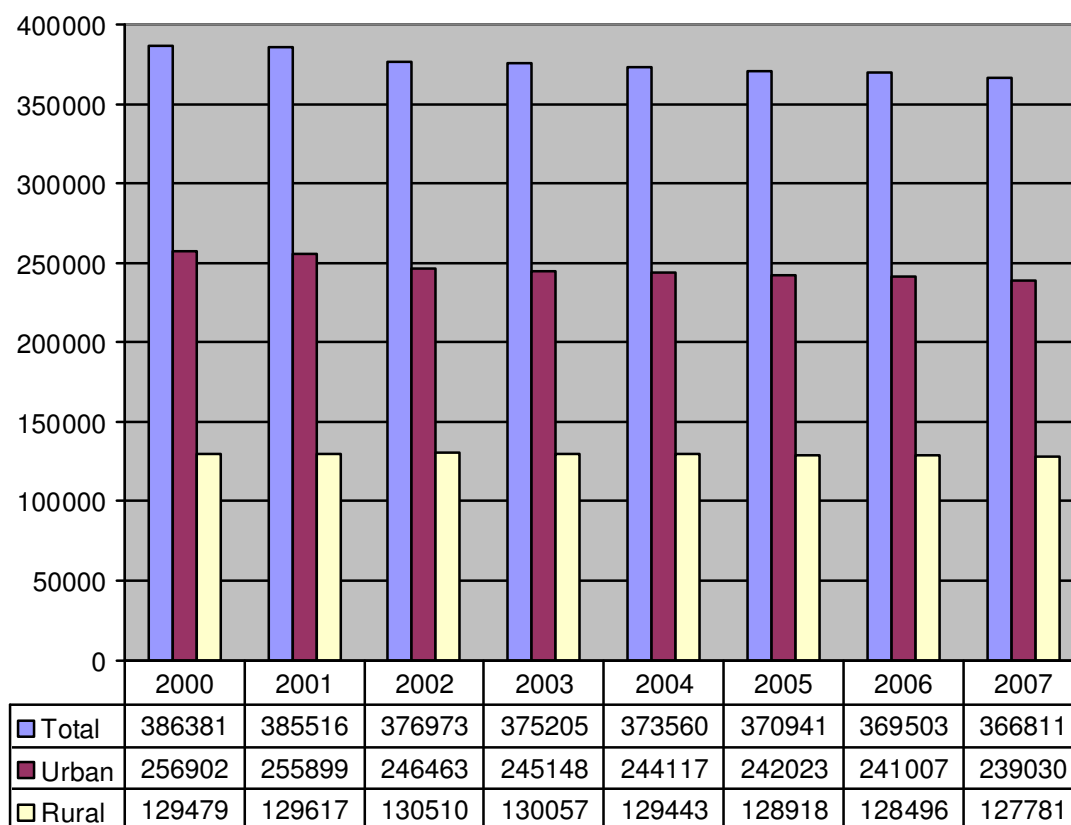
² Anuarul Statistic al României 2004, INS, București

³ DRS Braila – Recensământul populației și al locuințelor – județul Braila – 18 martie 2002

3. Evoluții demografice

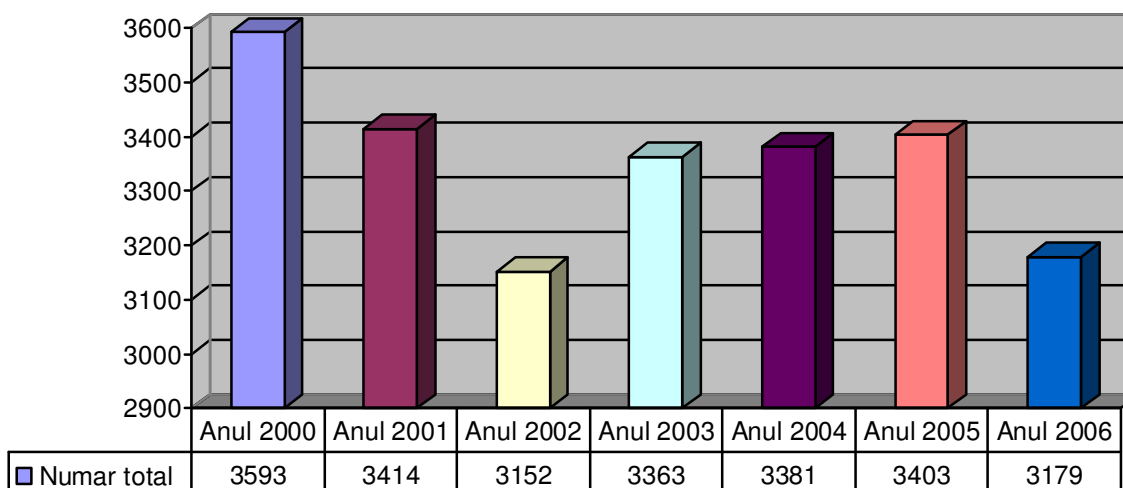
3.1 - Evoluția populației pe medii de rezidență (urban/rural)

**Evoluția populației județului Braila, pe medii de rezidență
2000-2007**

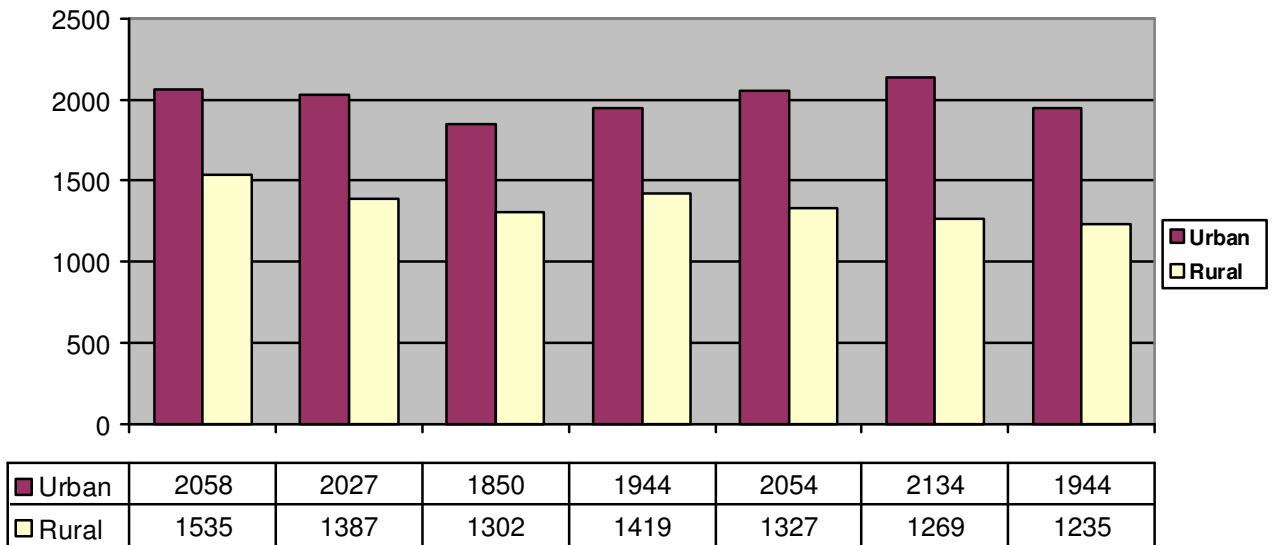


3.2 - mișcarea naturală/ mișcarea naturală pe medii

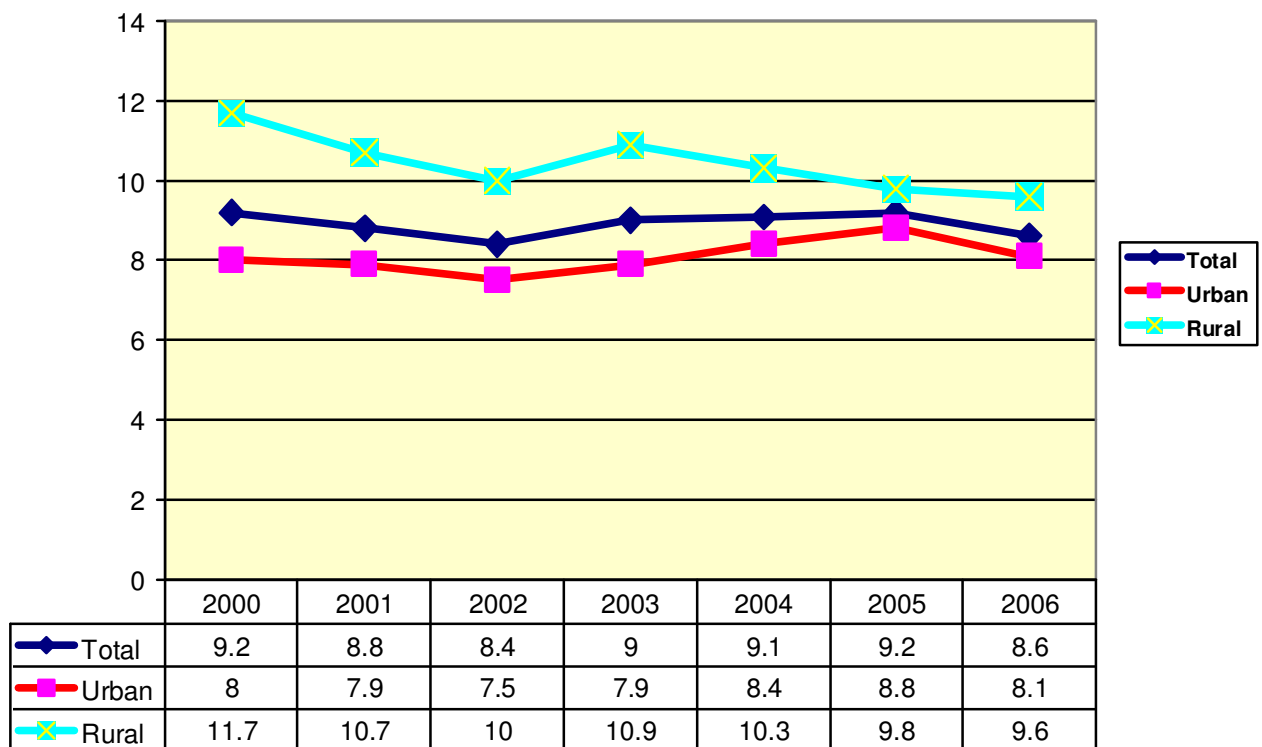
Natalitatea în județul Braila – evoluție 2000-2006



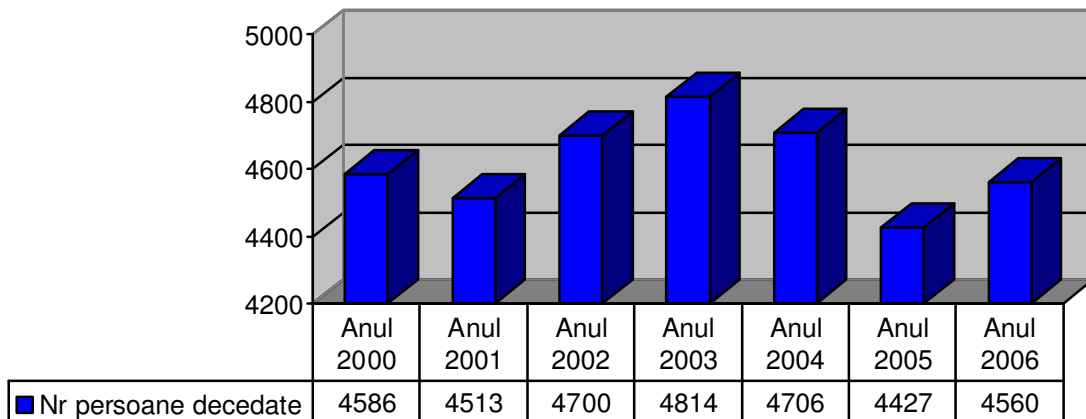
**Natalitatea in judetul Brăila, pe medii
2000-2006**



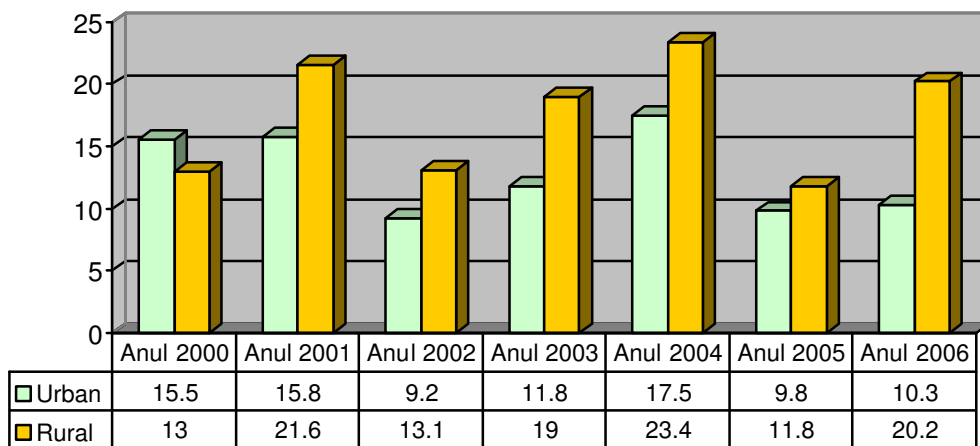
Rata de natalitate in judetul Braila – evolutie 2000-2006, pe medii



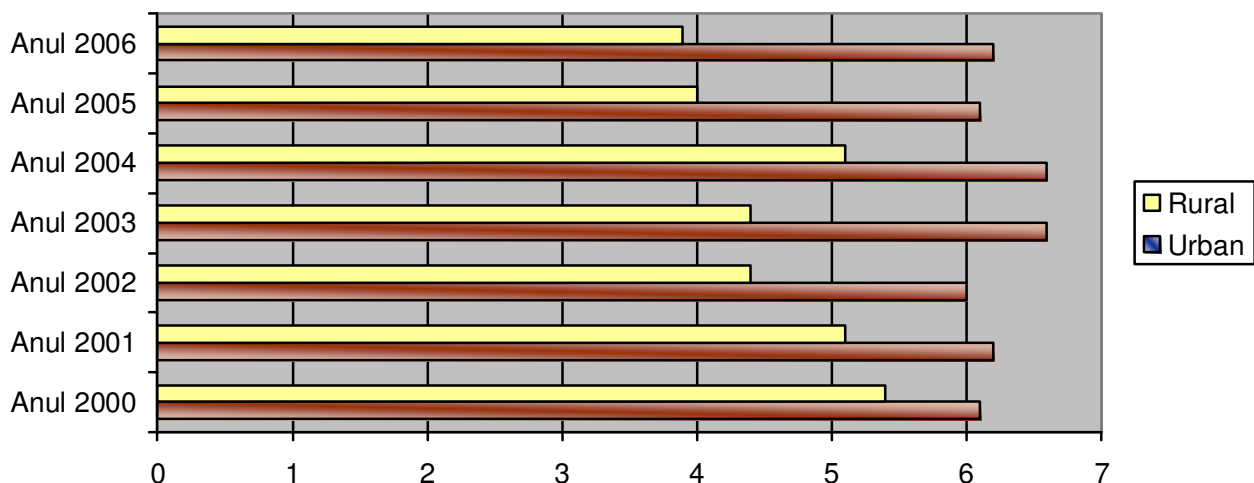
**Mortalitatea in județul Brăila
2000-2006**



**Rata mortalității infantile pe medii in județul Brăila
2000-2006**



**Rata de nuptialitate pe medii in judetul Braila
2000-2006**

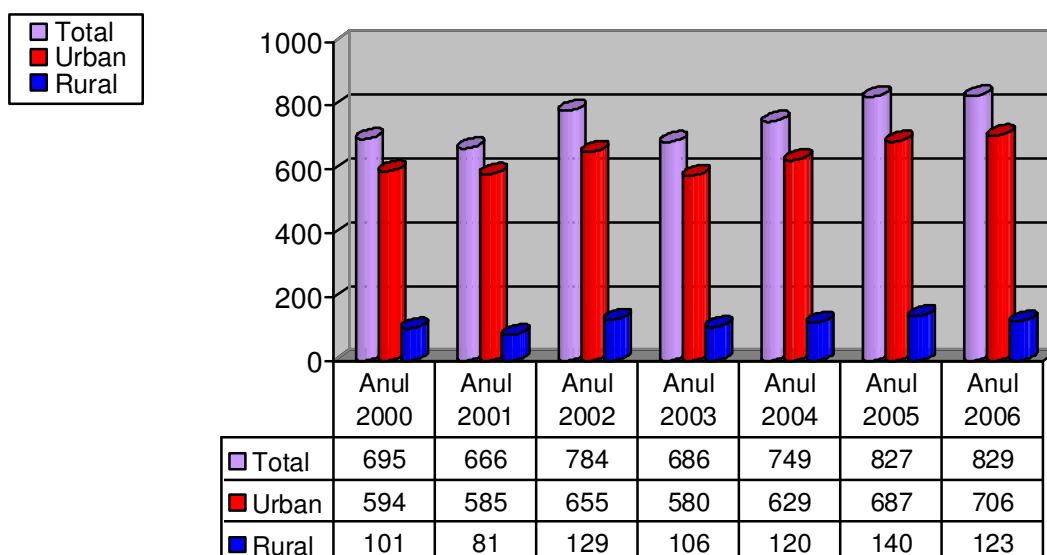


Rata de nuptialitate pe medii, regiunea de dezvoltare SUD-EST si judetul Braila

		Anul 2000	Anul 2001	Anul 2002	Anul 2003	Anul 2004	Anul 2005	Anul 2006
		Casatorii la 1000 locuitori						
Total medii	TOTAL	6,1	5,8	5,9	6,2	6,6	6,6	6,8
-	Regiunea SUD-EST	6,2	5,8	5,8	6,2	6,9	6,4	6,5
-	Braila	5,9	5,8	5,5	5,8	6,1	5,3	5,4
Urban	TOTAL	6,5	6,3	6,6	7	7,6	7,8	8,1
-	Regiunea SUD-EST	6,5	6,3	6,4	7,1	7,5	7,3	7,6
-	Braila	6,1	6,2	6	6,6	6,6	6,1	6,2
Rural	TOTAL	5,5	5,2	5,1	5,2	5,4	5	5,2
-	Regiunea SUD-EST	5,7	5,2	5	5	6,1	5,1	5,1
-	Braila	5,4	5,1	4,4	4,4	5,1	4	3,9

© 1998 - 2007 INSSE

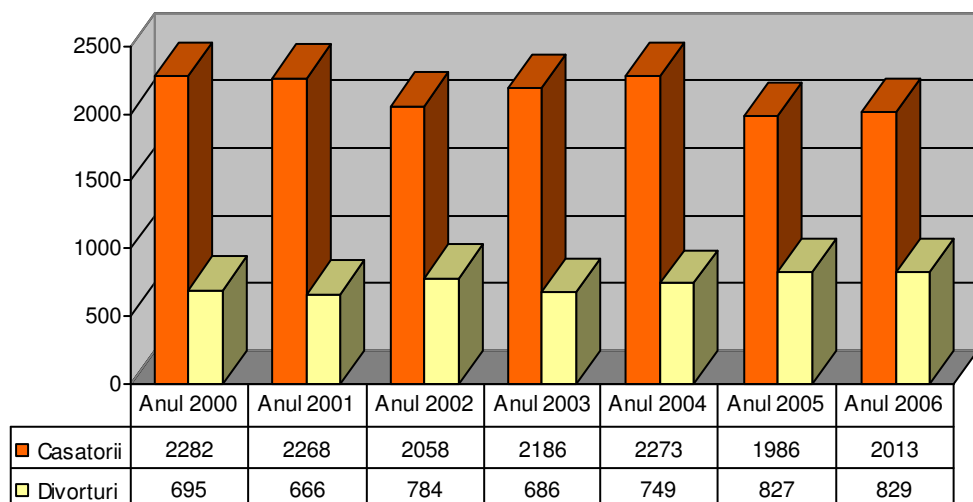
**Divorturi pe medii in judetul Braila
2000-2006**



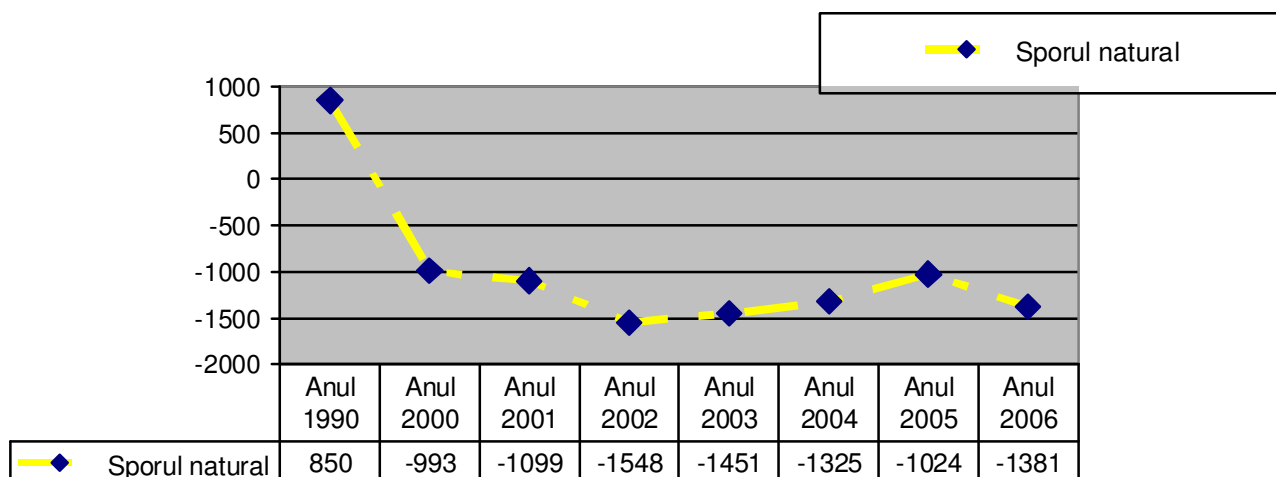
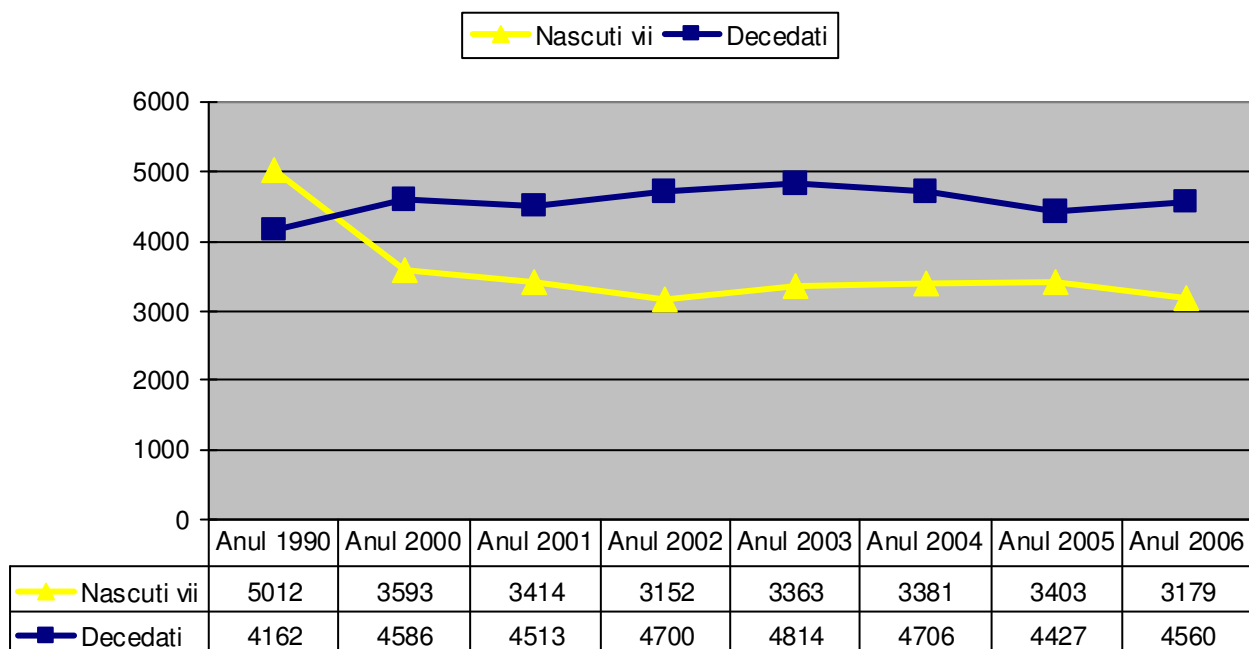
<i>Divorturi pe medii, regiunea de dezvoltare SUD-EST si judetul Braila</i>								
		Anul 2000	Anul 2001	Anul 2002	Anul 2003	Anul 2004	Anul 2005	Anul 2006
UM: Numar								
Total medii	TOTAL	30725	31135	31790	33073	35225	33193	32672
-	Regiunea SUD-EST	4938	5047	4948	4986	4992	4873	5182
-	Braila	695	666	784	686	749	827	829
Urban	TOTAL	22486	22362	22675	23542	25134	23709	23338
-	Regiunea SUD-EST	3721	3787	3673	3629	3586	3421	3750
-	Braila	594	585	655	580	629	687	706
Rural	TOTAL	8239	8773	9115	9531	10091	9484	9334
-	Regiunea SUD-EST	1217	1260	1275	1357	1406	1452	1432
-	Braila	101	81	129	106	120	140	123

© 1998 - 2007 INSSE

Numarul de Casatorii/Divorturi in judetul Braila 2000-2006



3.3- Sporul natural/ natalitatea/ mortalitatea Sporul natural pe medii in județul Brăila



Sporul natural al populatiei pe medii, regiune de dezvoltare Sud-Est si judetul Braila								
		Anul 2000	Anul 2001	Anul 2002	Anul 2003	Anul 2004	Anul 2005	Anul 2006
UM: Numar persoane								
Total medii	TOTAL	-21299	-39235	-59137	-54116	-42629	-41081	-38611
-	Regiunea SUD-EST	-1316	-4162	-6920	-5780	-4265	-4177	-3925
-	Braila	-993	-1099	-1548	-1451	-1325	-1024	-1381
Urban	TOTAL	-182	-7631	-15035	-11368	-2968	971	3093
-	Regiunea SUD-EST	626	-409	-1729	-1106	249	258	504
-	Braila	-426	-438	-707	-766	-631	-490	-677
Rural	TOTAL	-21117	-31604	-44102	-42748	-39661	-42052	-41704
-	Regiunea SUD-EST	-1942	-3753	-5191	-4674	-4514	-4435	-4429

-	Braila	-567	-661	-841	-685	-694	-534	-704
---	---------------	------	------	------	------	------	------	------

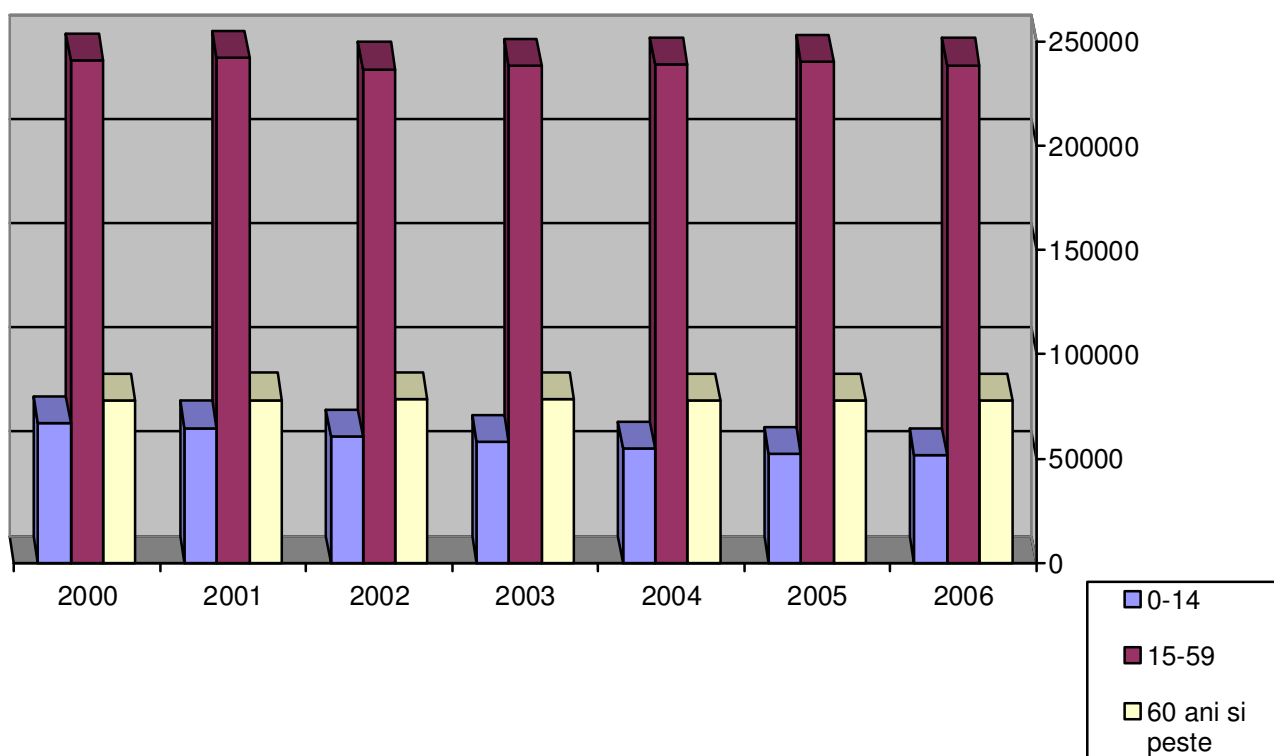
© 1998 - 2007 INSSE

3.4 - Evoluția grupelor de vârstă

Populația pe grupe de vârstă

Județul Brăila	Total	Numar persoane		
		Pe grupe de vârstă		
		0 - 14 ani	15 - 59 ani	60 ani și peste
2000	385749	66956	241106	77687
2001	385066	64554	242368	78144
2002	375898	60709	236733	78456
2003	374318	57757	238239	78322
2004	371749	54913	239002	77834
2005	370428	52304	240372	77752
2006	367661	51469	238589	77603

Populația, pe grupe de vârstă
2000-2006



VI.2. Piața muncii

Forța de munca

- structura populației ocupate pe activitățile CAEN;
- structura populației ocupate pe ramurile economice;
- evoluția forței de munca - evoluția populației ocupate (efectivul salariaților)
 - câștigul salarial mediu brut/net

- rata șomajului/ numărul șomerilor înregistrați

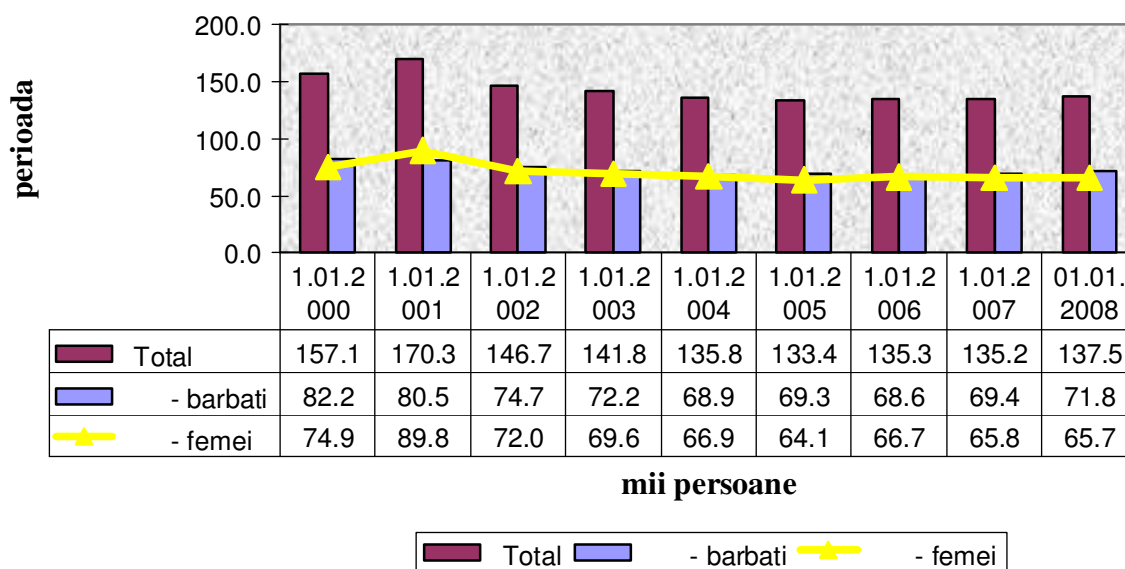
Evoluția resurselor de munca

- mii persoane –

Indicator	01.01.2000	01.01.2001	01.01.2002	01.01.2003	01.01.2004	01.01.2005	01.01.2006	01.01.2007	01.01.2008
Resurse de munca	230.3	229.8	236.2	230.6	233.9	236.3	238.9	237.6	235.6
- barbati	116.7	116.3	119.3	117.4	119	119.9	122.6	122.7	121.4
- femei	113.6	113.5	116.9	113.2	114.9	116.4	116.3	114.9	114.2

Sursa: Directia Regionala de Statistica Braila

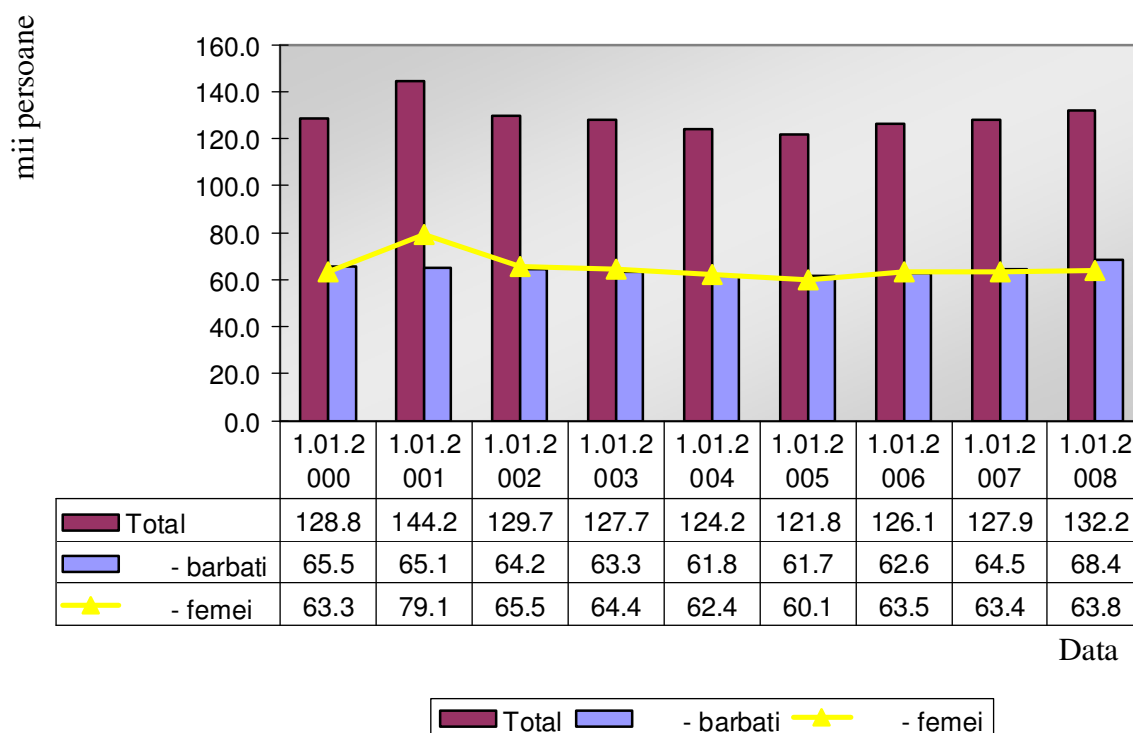
Evoluția populației active civile pe sexe



Sursa: Directia Regionala de Statistica Braila

Evolutia populatiei ocupata civila pe sexe

Dinamica populatiei ocupata civila



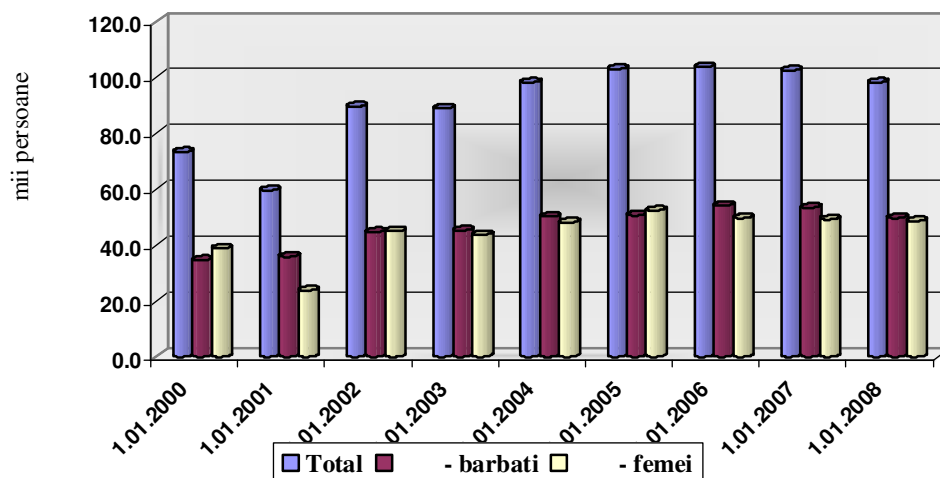
Sursa: Directia Regionala de Statistica Braila

Evolutia numarului de salariati, pe sexe

	01.01.2000	01.01.2001	01.01.2002	01.01.2003	01.01.2004	01.01.2005	01.01.2006	01.01.2007	01.01.2008
mii persoane –									
Tabel nr. 2 Indicator Numar salariati - mii pers.	73.1	85.6	71.5	73.7	71.4	70.1	74.2	76.4	80.8
- barbati	37.1	35.0	34.5	35.7	34.9	35.1	35.5	37.0	40.0
- femei	36.0	50.6	37.0	38.0	36.5	35.0	38.7	39.4	40.8

Sursa: Directia Regionala de Statistica Braila

Dinamica populatiei in pregatire profesionala si alte categorii profesionale in varsta de munca pe sexe



Evolutia populatiei in pregatire profesionala si alte categorii profesionale in varsta de munca pe sexe

- mii persoane –

Indicator	01.01.2000	01.01.2001	01.01.2002	01.01.2003	01.01.2004	01.01.2005	01.01.2006	01.01.2007	01.01.2008
Populatiei in pregatire profesionala si alte categorii profesionale in varsta de munca	73.2	59.5	89.5	88.8	98.1	102.9	103.6	102.4	98.1
- barbati	34.5	35.8	44.6	45.2	50.1	50.6	54.0	53.3	49.6
- femei	38.7	23.7	44.9	43.6	48.0	52.3	49.6	49.1	48.5

Sursa: Directia Regionala de Statistica Braila

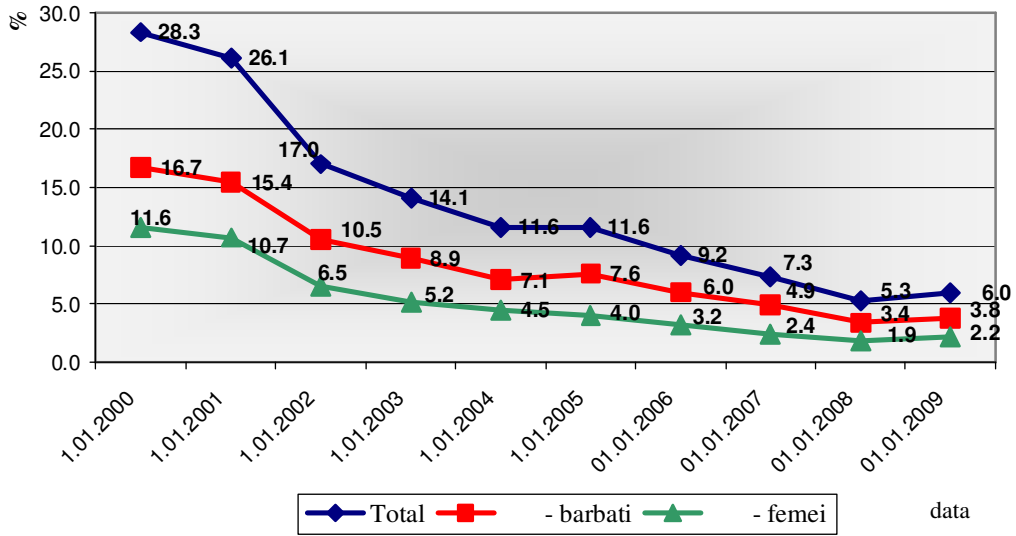
Evolutia somerilor

- mii persoane –

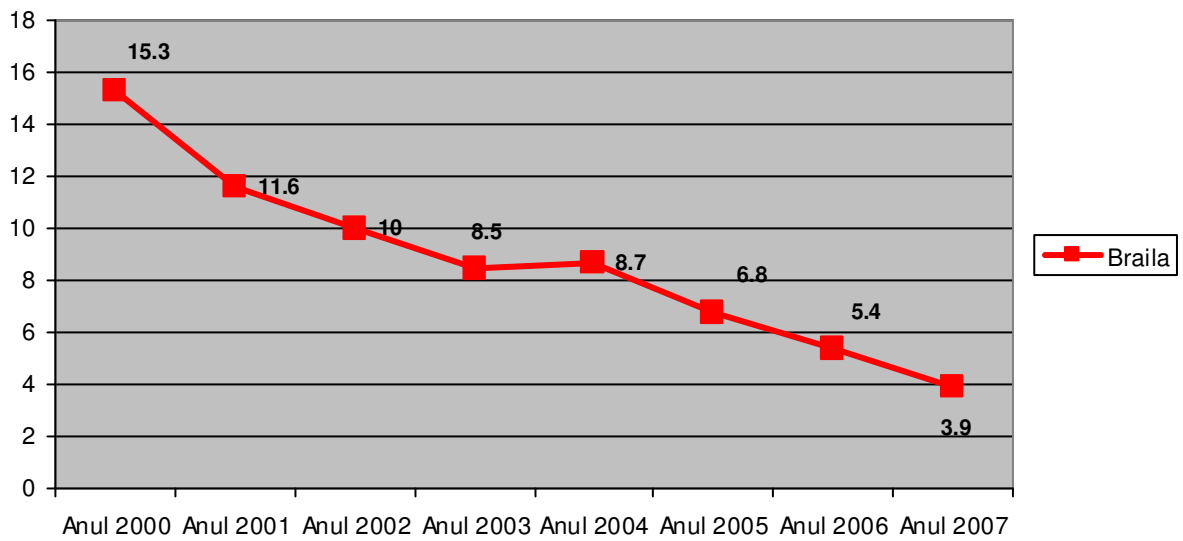
	1.01.2000	1.01.2001	1.01.2002	1.01.2003	1.01.2004	1.01.2005	01.01.2006	01.01.2007	01.01.2008	01.01.2009
Total	28.3	26.1	17.0	14.1	11.6	11.6	9.2	7.3	5.3	6.0
- barbati	16.7	15.4	10.5	8.9	7.1	7.6	6.0	4.9	3.4	3.8
- femei	11.6	10.7	6.5	5.2	4.5	4.0	3.2	2.4	1.9	2.2

Sursa: Directia Regionala de Statistica Braila, A.J.O.F.M. Braila

Numarul somerilor, inregistrati la nivelul judetului Braila, in perioada 2000-2008



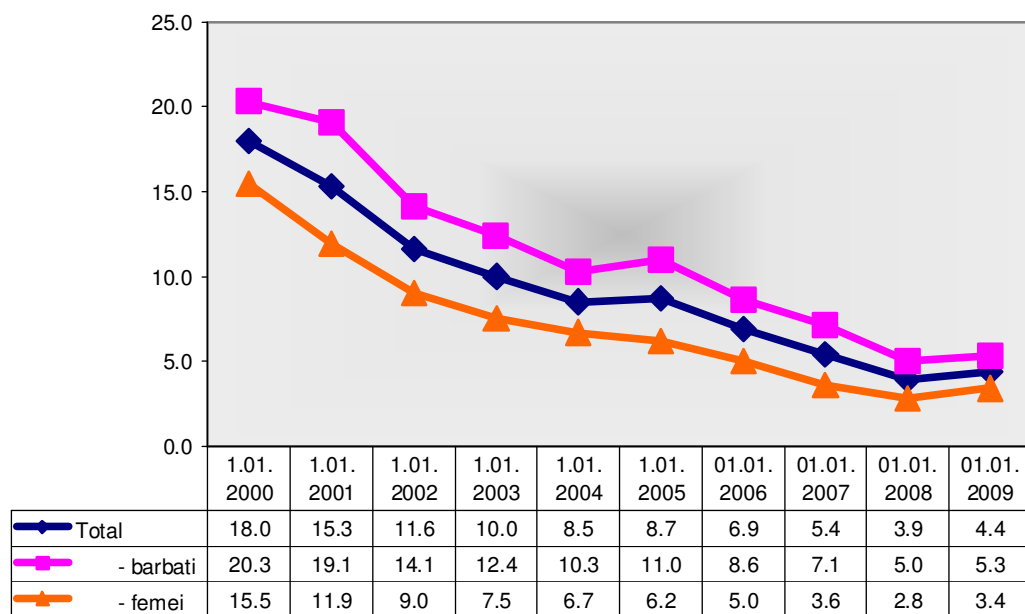
Rata somajului in judetul Braila
2000-2007



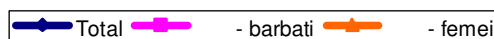
Rata somajului pe sexe, regiune de dezvoltare si judetul Braila									
		Anul 2000	Anul 2001	Anul 2002	Anul 2003	Anul 2004	Anul 2005	Anul 2006	Anul 2007
		UM: Procente							
Total	TOTAL	10,5	8,8	8,4	7,4	6,3	5,9	5,2	4,1
-	Regiunea SUD-EST	11,4	9,8	10	8,1	6,9	6,4	5,6	4,4
-	Braila	15,3	11,6	10	8,5	8,7	6,8	5,4	3,9
Masculin	TOTAL	10,7	9,2	8,9	7,8	7	6,4	5,7	4,3
-	Regiunea SUD-EST	11,5	9,9	11,1	8,7	7,4	6,9	6	4,4
-	Braila	19,2	14,1	12,3	10,3	10,9	8,6	7,1	5
Feminin	TOTAL	10,1	8,4	7,8	6,8	5,6	5,2	4,6	4
-	Regiunea SUD-EST	11,3	9,8	8,8	7,4	6,3	5,9	5,1	4,4
-	Braila	11,9	9	7,5	6,6	6,3	4,8	3,7	2,8

© 1998 - 2007 INSSE

Evolutia ratei somajului in perioada 01.01.2000-01.01.2009

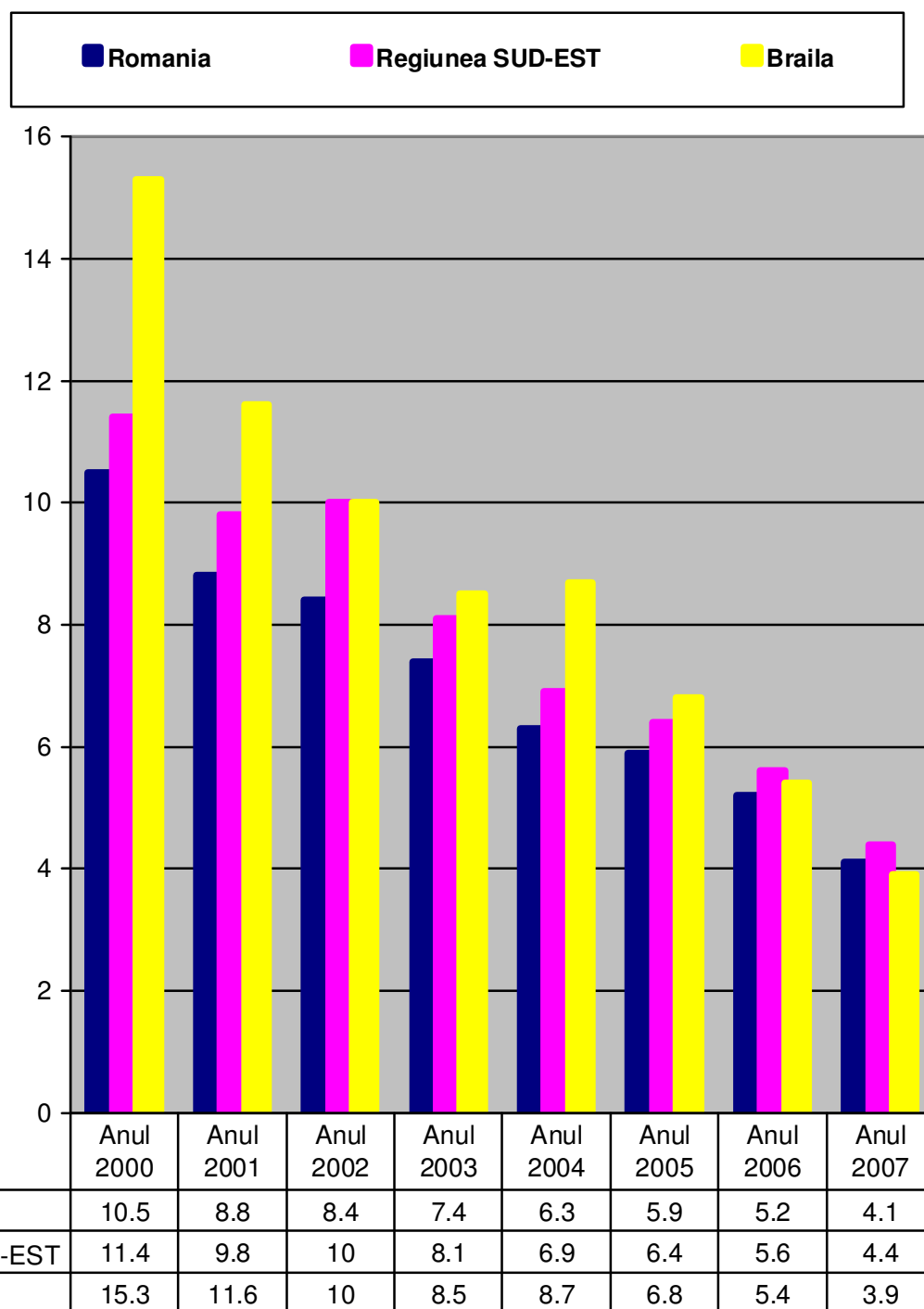


Data



Sursa: Agentia Judeteana pentru Ocuparea Fortei de Munca

**Rata somajului in Romania, Regiunea de dezvoltare Sud-Est si
judetul Braila
2000-2007**



**Rata somajului in Regiunea de Dezvoltare Sud-Est
2004-2008**

**Evolutia locurilor de munca inregistrate vacante, in perioada 2000-2008,
la AJOFM Braila**

- nr. locuri de munca –

	2000	2001	2002	2003	2004	2005	2006	2007	2008
Locuri de munca vacante	8830	8734	12652	14431	11349	7180	7186	8985	7982

Sursa: Agentia Judeteana pentru Ocuparea Fortei de Munca