

BROSCUȚA OAC

Versurile de MIRCEA BLOCK

Muzica de GEORGE GRIGORIU

Medium tempo

Tu - a - ta tu - a - ta tu - a - ta tu - a - ta tu - a - ta tu - a - ta tu - a - ta tu - a - ta tu - a - ta

tu - a - ta tu - a - ta tu - a - ta tu - a - ta tu - a - ta tu - a - ta tu - a - ta tu - a - ta

REFREN

1. O cu-noaș-te-ți pe bros - cu - ța Dac ? Cea mai bu-nă cîn - tă - rea-ță-n lac

2. Poa-te nu știți că bros - cu - ța Dac E-ra-n-dră-gos-ti - tă de-un bro-tac

3. La pa-ra-da mo-dei de pe lac Toa-te au ve-nit în ro-chii sac

Cîn-tă-n ori-ce ton, ta-tu - ac, ta-tu-ac, Fă-ră mi-cro-fon, ta-tu - ac, ta-tu-ac

Și când îl ve-dea, ta-tu - ac, ta-tu-ac, I - ni-ma-i bă-tea, ti - ca - oac, ti - ca-oac,

Și o i-mi-tau, ta-tu - ac, ta-tu-ac, Doar ca ea vor-beau, ta-tu - ac, ta-tu-ac,

Cînd e un con-cert în stu-fă-riș, Ea e scri-să pri-ma pe a - fiș

Ca să-l cu-ce-reas-că pe bro-tac, Pri-mul di-ri-jor la ei pe lac,

Și vă-zîn-du-le bros - cu - ța Dac S-a-n-ro-șit de-o-da-tă ca un răc

A-re mari suc-ce-se pe lac Și e im-pri-ma-tă și pe dis-curi oac oac

Se-m-bra-că doar în ro-chii sac Și-si dă toa-tă zi-ua pe lă-bu-țe cu lac

Ea în gînd și-a spus, Nu mai fac S'a-jung eu să fiu de rî-sul lu-mii pe lac

și ve-de - tă ma-re de ci - ne - ma-to-graf

Si a a - flat tot la - cul că si el o iu - bea

De mă ui - tam o - da-tă-n o - glin - da de pe lac

Si zil - nic dă pe foi de nu - făr a - u - to - graf

În - să me - reu bro - ta - cul se tot plîn - gea de ea:

Și mă ve - deam mai bi - ne sti - am eu ce să fac!

Se cam lă-u-da bros - cu - ța Dac: Fă-ră mi-ne nu-i con - cert pe lac

Mi-e-mi pla-ce mult bros - cu - ța Dac Dar cu fe-lul ei nu mă îm - pac

Și s-a în-drep-tat bros - cu - ța Dac Și a de-ve-nit doam - na Bro - tac

G Em Am Am D7 G6

N-a-re ni-me-nea ta-tu - ac, ta-tu-ac, Vo-ce ca a mea ta-tu - ac, ta-tu-ac,
 O iu-besc, e drept ta-tu - ac, ta-tu-ac, Dar ca s-o îndrept ce să fac, cum să fac?
 Și-au fă-cut ha-mac lîn-gă, lac lîn-gă lac, Și din-tr-un-co-pac pac în lac, pac în lac,

G Am D7 G

Gla-sul ei, spu-nea con - vin - să că, Es-te bun și pen-tru a - pe - ră
 Și vâ-zînd a - tî - ta dra-gos - te, Și-au fă-cut un plan bros - cu - țe - le
 Iar la pri-mul ei con - cert pe lac Cînd a a-pă-rut doam - na Bro - tac

Am D7 G CODA

De vă cînt ce-va praf vă fac Fiînd-tă eu vor-besc și limbi stră-i - ne: mac, mac!
 Să-l a-ju-te-ur-gent pe bro - tac Fă-cînd toa-te o pa-ra-dă-a mo-dei pe lac!
 I-a a-dus în dar flori de mac, O - ma-giu ves-ti - ței pri-ma-do-ne Dac - Dac!

CODA D7 G

tu - a! Pa - dam, pa-dam, pam! Dac, oac, oac, oac!

CHEMAREA MĂRII

Versurile de MIRCEA BLOCK

1. Cînd se

% C6 C E7 Am

la-să pes-te ma-re în-se - ra - rea În a - murgîți pa-re to-tul ne-mis - cat Și o
 la-să pes-te ma-re vâ-tul nop - ții Și pe cer a-par po-doa-be de ar - gînt În ne -

F Fm6 C Am7 D7

li-nis-te de basm cu-prin-de za-rea Cînd în-se - ra-rea pes-te ma-re s-a lă -
 o-nul ca-re ar - den fa-ta por-ții Vin zeci de flu-turi și-n-tr-un-dans vi - oi se

Dm7 G7 5+ C6 C

sat. Mii de gre-eri cîn-tă-n iar-bă-o sim-fo - ni - e Ce-o as -
 prind. Un - de - va se-a-u-de-un cîn-tec de chi - ta - ră Ce îl

E7 Am F

cul - tă li - cu - ri - cii spec - ta - tori Și - n' de - co - ru - a - ces - ta plin de po - e -
mur - mu - ră cei doi în - dră - gos - tiți Azi pe - trec la ma - re cea din ur - mă

C D7 G7 C , REFREN

zi - e — Un bă - iat o - fe - ră dra - gei sa - le flori Și - n' a - pa
sea - ră — Și pe ban - că se să - ru - ță fe - ri - ciți

Dm G7 G5+

mă - rii — De pe - n - tre - gul li - to - ral — — — — — Se - ă - s - cund în

C D7 Dm7 G7 C

va - luri Măr - ge - le de cris - tal. La la la la la la la

Dm G7 G5+

la la la la — la la la la la la la — — — — — la, la la

C6 C F Fm6 C Dal S al' e poi CODA

la la la la — la la la la la la — — — — — 2. Când se

CODA C F Fm6 C Am F Fm6

la — la la la la la la — — — — — M

C poco rit. 3

la la la la la la la la — — — — —

SERENADA TINEREȚII

Versurile de MIRCEA BLOCK

Moderato

F Gm C7 Gm C7

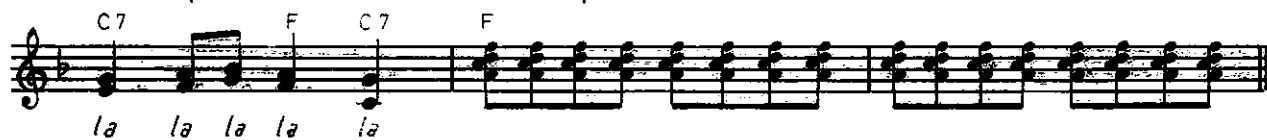
La la la la la la la la la la la la la la la la

F Gm C7

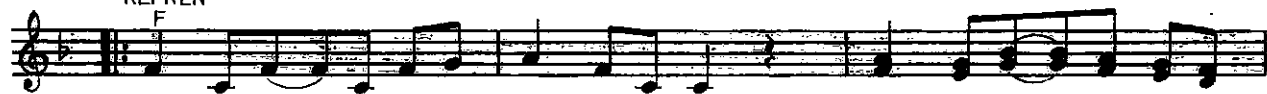
la la la la la la la la la la la la la la la la

poco rall.

a tempo



REFREN



1. Zboa-ră pe sub ce-rul fă-ră nor

Se-re-na-da ti-ne-

2. Zboa-ră de pe stru-ne de ghi-tări

Se-re-na-da ti-ne-

3. Fe-ri-ci-tă as-tăzi i-ni-mă

Cîn-tă fru-mu-se-țea



re-tii Pe a-ri-pi-le ze-fi-ri-lor

re-tii Și-i răs-pund vi-ori în de-păr-tări

vie-tii Ver-sul ei în-na-ri-pat și-l ia



Se-re-na-da ti-ne-re-tii

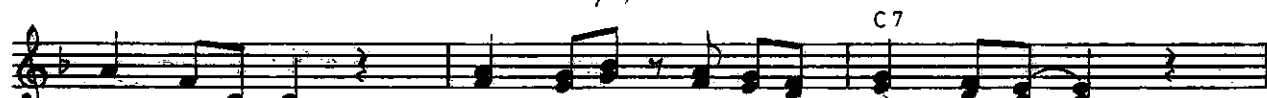
Zboa-ră și va spu-ne

Se-re-na-da ti-ne-re-tii

Cîn-tă stol de cio-cîr-

Din se-ni-nul di-mi-ne-tii

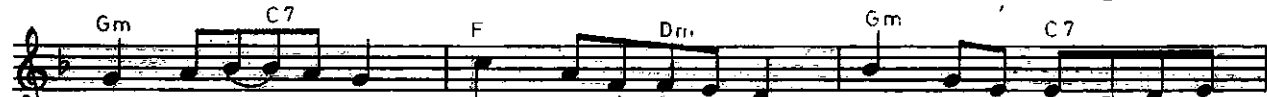
Pe sub za-rea-al-bas-tră



tu-tu-ror Se-re-na-da ti-ne-re-tii

lîi în zări Se-re-na-da ti-ne-re-tii

va zbu-ra Se-re-na-da ti-ne-re-tii



Că-n a-cor-dul ei Es-te un crîm-pe Din co-moa-ra dra-gos-

Și-n a-cor-dul ei Es-te un crîm-pe Din co-moa-ra dra-gos-

Și-n a-cor-dul ei Es-te un crîm-pe Din co-moa-ra dra-gos-

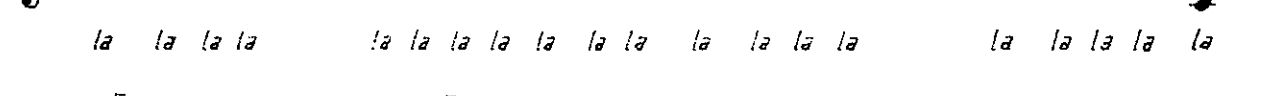


tei. La la la la la la la la la la la la

tei. La la la la la la la la la la la la



la la la la la la la la la la la la



la la la la la la la la la la la la



la la la la la la la la la la la la



la la la la la la la la la la la la

PE VALEA PRAHOVEI

Versurile de ANGEL GRIGORIU și ROMEO IORGULESCU

Moderato

1. Pe va - le... Pe va - lea Pra - ho - vei
 va - le... Pe va - lea Pra - ho - vei

B7
 Un cîn - tec a - n - flo - rit... În
 Un cîn - tec a - n - flo - rit... În

E♭
 ca - le, Din ro - uă soa - re - le - a - u - rit Ne u - rea - ză bun ve -
 za - re, Scriu son - de - le po - ves - tea - ei Cu cer - nea - lă de ți -

E♭
 nit... A - ha! Pe
 tei... A - ha! Pe

B7
 va - lea Pra - ho - vei Ne - n - gî - nă un e - cou,
 va - lea Pra - ho - vei Sclî - pesc iz - voa - re - le

Su - im sub zări de o - pal În -
 Și fu - ni - cu - la - re - le În -

spre Si - na - ia, Pre - deal, Pe pla - iuri vi - o - rii
 trec că - pri - oa - re - le. Po - doa - ba tă - rii ești

E♭
 Cresc în zori de zi Vi - se - le ar - gin - tii. La la la
 Și - i des - chizi fe - rești Va - le ca în po - vești!...

B7 E♭
 la la la la la la la la la

B7 Eb

la — la la la la la la la la

B7 Eb

la — la la la la la la la la

B7 Eb 1. 2.

la — la la la la la 2. Pe — Iu - hu!

POLCA DRAGOSTEI

Versurile de ANGEL GRIGORIU și ROMEO IORGULESCU

Moderato

C G7

1. Mi - ca me - lo - di - e
2. Me - lo - dii vi - bre - a - ză:

C G7

Zboa - ră, u - șoa - ră, E pol - ca ce ne - m - bi - e În
La fes - ti - va - luri Pe - re - chi - le dan - sea - ză O

C G7

rit - mul sin - co - pal. E o me - lo - di - e
pol - că - n pași vi - oi. Ca o di - ni - oa - ră

C G7

Li - nă, se - ni - nă, În zvon de ve - se - li - e Te
Ia - tă, deo - da - tă Că pol - ca cea sprin - ta - ră Azi

REFREN C A7 Dm

poar - tă nen - ce - tat. Pol - ca, pol - ca dra - gos - tei, —
prin - de a - ri pi noi.

G7 C

S - o dan - săm! Nu - s pa - ști grei: — Un, doi, trei și

A7 Dm G7

un, doi, trei, In - trați în joc Nu - i greu de loc!

Pol - ca, pol - ca dra-gos-tei, — Pe fu - ra - te, da - că vrei; —

I - ni-mi - le-n rit-mul ei Bat ne-n-ce - tat, ne - în - ce - tat. C-un re - ve -

rans Eu te in - vit la dans Și a-mîn - doi Por-nim în pas vi - oi La dreap-ta

trei, La stîn-ga în - că trei: - A-ceas-ta-i pol-ca dra-gos - tei.

Pol - ca, pol - ca dra-gos-tei, — Pe fu - ra - te, da - că vrei; —

I - ni-mi - le-n rit-mul ei Bat ne-n-ce - tat, ne - în - ce - tat.

CODA

tat. Bat ne-n-ce - tat, ne - în - ce - tat, bat ne-n-ce -

tat, ne - în - ce - tat.

SPRE SOARE

Versurile de ANGEL GRIGORIU și ROMEO IORGULESCU

Moderato

Cînd soa-re-le ră-sa-re — în prag de di-mi-nea-ță — Din

a - u - rul tu - mi-nii — na - tu-ra prin-de via - ță. Și

Gm 7 Cm

cîn - tul prin - de a - ripi, Prind flo - ri - le cu - loa - re... Cu

Ab 3 3 B7 rall. REFREN 3

bra - te des - chi - se, noi doi por - nim, Spre soa - re zbu -

a tempo

Eb Cm 3

răm, Spre soa - re, Cu

Ab 3 B7

el i - ni - ma Azi va cîn - ta. Me -

Eb Cm 7 Cb7

reu că - tre za - rea - al - bas - tră Să năl - țăm ti - ne - re - țe

Db Gb6 Ebm 7 Fm 7 B7 3 Eb

noas - tră Și vi - se - le - i a - u - rii Vom îm - pli - ni.

Cm 7 3

Spre soa - re zbu - răm Spre soa - re, Cu

Ab B7 3 Eb

el i - ni - ma Azi va cîn - ta.

CRED ÎN FERICIREA NOASTRĂ

Versurile de ANGEL GRIGORIU și ROMEO IORGULESCU

Tempo de biguină

Cm Ab G

Azi i - ni - ma ne - a cu - prins iu - bi - rea,

Cm Ab G

Din fo - cul ei s - a năs - cut fe - ri - ci - rea

REFREN

G Am 7 D 7

Cred în fe-ri-ci - rea noas - tră Cum

Am 7 3 D 7 D 7 G G

cred că va ră - să - ri Mî-ne-o no-ua zi, Cred

Am 7 D 7 Am 7 3

în fe-ri-ci - rea noas-tră I - men-să ca un o -

D 7 G G 7 C

cean de bu - cu - riî. Din ea cli-pe dragi

G Em 7 H 7 Em

vom cu - le - ge-a-mîn - doi Şi vi - sul nas - tru Spre

A 7 D 7 poco rall. 5+ G a tempo

zări al-bas-tre poar-tă ver-sul Ce cu-prin-de u - ni-ver-sul! Cred

Am 7 D 7

în fe-ri-ci - rea noas - tră În

Am 7 3 D 7 G Em 7

soa-re - le dra-gos - tei, În cîn-tul ei! În

Am 7 3 D 7 G

soa-re - le dra-gos - tei În cîn-tul ei!

DRAGOSTEA

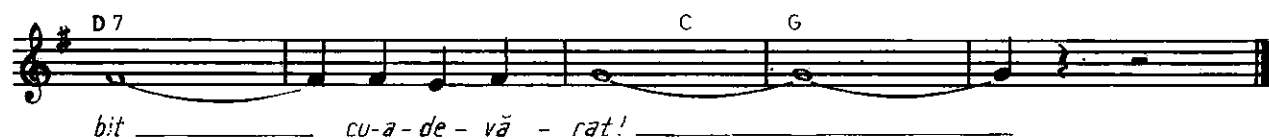
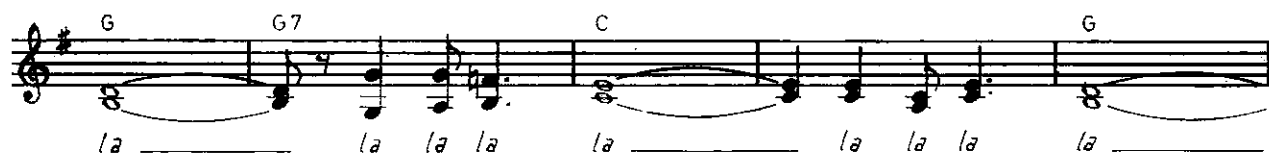
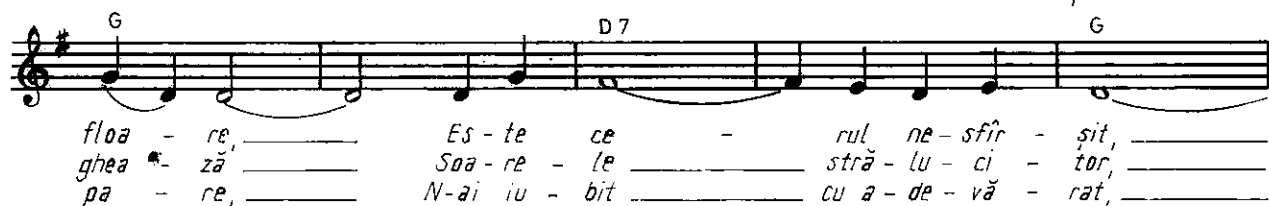
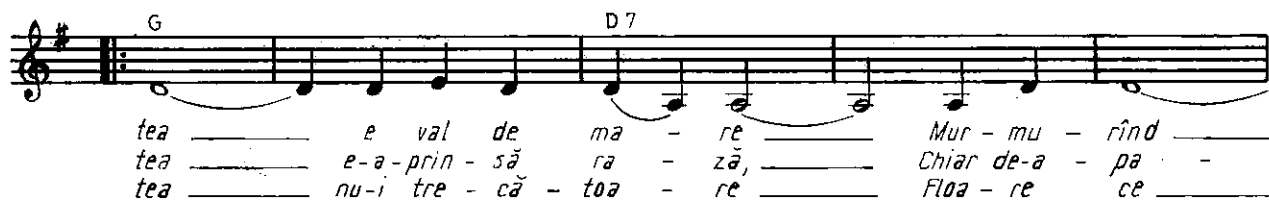
Versurile de ANGEL GRIGORIU şi ROMEO IORGULESCU

C G

La la la la la la la la

D 7 G

la la la la la la la 1. Dra - gos -



IUBIRE, TU ...

Versurile de ANGEL GRIGORIU și ROMEO IORGULESCU

VERS
Cm

1. În - tr-o zi la mi -
2. Când ești lîn-gă mi -

G7

ne-n su-flet ai in-trat _____
ne tim-pul stă în loc... _____

Cm

ne-al-bas-trul ce-ru - lui... _____
tăzi mi se pa-re mic... _____

G7

le tu mi le-ai schim-bat: _____
mă poar-tă-a - ripi de foc, _____

C REFREN

la la - cul lui... _____
mai vreau ni - mic... _____

1-2. Iu - bi - re,

C (se repetă de mai multe ori)

G7

tu, iu - bi - rea mea, _____ Ești ca un dans _____ a - me - ți - tor _____
la la la la la _____ La la la la la _____ la la la la _____

C FINE

Ce mă poar-tă prin - tre ste - le În _____ al se-rii zbor... _____
La la la la la _____ la la la La _____ la la la la _____

C7 F

Tu, iu - bi - re, tu, _____ Să rîzi, să cînti _____ ca azi me - reu!... _____

Fm C

Tu dai fe - ri - ci - rii al tău nu - me! _____ Ești

Dm G7 C C7

săr - bă - toa - rea ce-a-n - flo - rit în lu - me... _____

Fm C

Tu dai fe - ri - ci - rii al tău nu - me! _____ Ești

Dm G7 Cm C Dal $\text{\textcircled{S}}$ al FINE

săr - bă - toa - rea su - fle - tu - lui meu! La la la

AMURGUL

Versurile de ANGEL GRIGORIU și ROMEO IORGULESCU
Shake soul

$\text{\textcircled{S}}$

ce nu vrea să sfîr - seas - că... E noap - tea ca - re stă să se
ca - re vi - ne și se du - ce... E fo - cul ce se a - flă la răs -

8 Eb B Cm Eb B

nas - că... E va - lul ca - re stin - ge vîl - vă - ta - ia soa - re -
cru - ce... E cer spre ca - re su - ie, su - ie - a - ga - le li - niș -

G7 14 G7 Fm B Eb

lui, E poar - ta des - chi - să vi - su - lui... Cî - te
tea... E cea - sul cînd cîn - tă dra - gos - tea!... Cî - te

Ab 7+ Fm G4 G7

vi - se în - flo - resc, Dar cî - te vi - se ves - te - jesc Cînd și - n -
i - nimi nu tre - sar Dar și pîng mul - te în za - dar, Cînd des -

Cm B Cm B G7

tin - de - a - ri - pi - le Să a - prin - dă ste - le - le, A -
chi - de pleo - a - pe - le Să - și a - du - ne ra - ze - le, A -

Ab 7+ F Eb G4 FINE G7 Dal $\text{\textcircled{S}}$

mur - gul, A - mur - gul!
mur - gul A - mur - gul!

ETERNITATE

Versurile de ANGEL GRIGORIU și ROMEO IORGULESCU

Lento

O-ri - zont... De-păr-tări... Lu - mini de
zări... Îm-pli - niri... Tran-da - firi Ce sînt și ră -
mîn Tot vîi pes-te timp... Tot vîi... E - ter - ni -
ta - te, Iu-bi-rea mea, No-ian de vi - se, Mă-re-a-ță
stea Ce stră-lu - ceș - te În in - fi - nit, Fă - ră sfîr -
șit! E - ter - ni - ta - te, Iu-bi-rea mea, Cu-prinzi tot
gîn - dul Cu-a-ri - pa ta... I - men-si - ta - te, Dar ne - cu -
prins... Ră-mîi ne - stins! O-ri - stins! E - ter - ni -
ta - te... E - ter - ni - ta - te... E - ter - ni - ta - te...

TE AȘTEPTAM, MAREA MEA IUBIRE!...

Versurile de ANGEL GRIGORIU și ROMEO IORGULESCU

Shake lento



1. De a vre-me nu — mai îmi gă-seam — par-că li-niș-tea... —
2. De pe ra-mu - ri - le se-rî-a-dun — toa-te ste-le - le ... —



Mi-e - ra ta - re se - te, dra-gos-te, — de lu-mi-na ta! —
Vreau cu e - le să — te-m-po-dò - besc — as-tăzi dra-gos - te... —



Dar a - cum la mi - ne Tu ai ve - nit cu chip — de mai,
Vreau să-ți ies în ca - le Cu mii de cîn-te-ce — și flori



Gîn-dul tău ca ro - ua să mi-l dai! — 1-2. Te aș - tep -
Și cu ver - suri le - gă - na-te-n zori... —



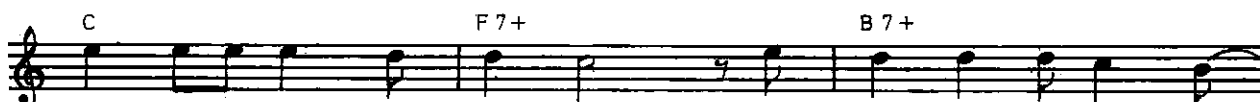
tam, ma - rea mea iu - bi - re... A - veam as-tăzi în - til -



ni - re... Tu știi că vi - se - le — de dor nu pier... —



Te aș-tep - tam, — ma - rea mea iu - bi - re, Să



mer - gem spre fe - ri - ci - re Ne - des - păr - fiți, ca soa -




re - le de cer! — La la la.

Versurile de ANGEL GRIGORIU si ROMEO IORGULESCU

Da-că tu m-ai fi iu - bit, Da-că tu m-ai fi iu - bit...

Versurile de ANGEL GRIGORIU si ROMEO IORGULESCU

RITORNELLO
Solist + cor



REFREN

The musical score for the chorus is written on three staves. The first staff begins with a G7 chord and a double bar line, followed by a C chord. The melody consists of eighth and quarter notes. The second staff continues the melody with a G7 chord. The third staff concludes the phrase. The lyrics are written below the staves.

Cîn - te - cul și ve - se - li - a Um - plu ză - ri - le

În Ro - mâ - ni a

Cer - ne a - ur veș - ni - ci - a Pe cîm - piii și munți În Ro - mâ -

ni — a — Fe - te - le au

gin-gă - și - a Flo - ri - lor de mai — În Ro - mâ - ni —

a — Su - ie - n zbor Cio - cîr - lîi Cu ar - cu - șul

lor vi - oi, E fru - mas Ca - n po - vești Hei! — A - ici la

noi. — A ru - gi - noi. — La la la.

Dal $\frac{3}{8}$ al $\frac{3}{8}$ e poi CODA

CODA C

CODA = Repetarea ritornei ad libitum cu volta 1.

DULCE, DULCE ROMÂNIE

Versurile de ANGEL GRIGORIU și ROMEO IORGULESCU

Rar

p dolce 6 1. Pe

VERS

ză - ri - le cu zbor de tran - da - firi, Pe ste - le - le a - tî - tor îm - pli -
bo - gă - țî - a de lu - mini și Flori, Pe gîn - dul ră - să - rit din a - u -

niri, Pe zi - le - le năș - cu - te din iu - biri Eu
rari, Pe cîn - tec, po - e - zi - e și cu - lori Eu

scriu nu - me - le tău, Nu - me - le tău! Pe țăr - mul tău de a - ur și de
scriu nu - me - le tău, Nu - me - le tău! Pe fru - mu - se - tea cal - dă a fe - te -

C F C C G C
 dor, Pe frun-tea le-gen-da-ră-a mun-ți - lor, Pe
 lor Pe-a - ri - pa în-drăz-ne-a-tă-a vi - se - lor, Pe

Dm B E Am
 pri-mă - va - ra noas-tră-a tu - tu - ror Eu scriu nu - me - le
 ieri, pe as-tăzi și pe vi - i - tor Eu scriu nu - me - le

Dm G7 REFREN F G
 tău, Nu-me-le tău! Dul - ce, dul - ce,
 tău, Nu-me-le tău! Dul - ce, dul - ce,

F G C Dm G7 C
 dul - ce Ro - mâ - ni - e, Mîn - dră ca o floa - re, Gră -
 dul - ce Ro - mâ - ni - e, Ta - ră mi - nu - na - tă, Iu -

Dm G7 C Dm G7
 di - na mea de vi - se, Gră - di - na mea de
 bi - rea mea din lea - găn Și pen - tru via - ța

1. C 2. C Orch. + cor Dm G7
 soa - re! toa - tă! La la la la la

C Dm G C Dal. Sal. poi CODA
 la la la la la la la la 2. Pe

CODA C Ab Gb Ab
 toa - tă! Dul - ce, dul - ce,

Gb Ab Db Ebm Ab7
 dul - ce Ro - mâ - ni - e, Ta - ră mi - nu -

Db Ebm Ab7 Db poco rit.
 na - tă, Iu - bi - rea mea din lea - găn O,

Ebm Db Ab7 Db
 dul - ce Ro - mâ - ni - e!

FRUMUSEȚII TALE

Versurile de ANGEL GRIGORIU și ROMEO IORGULESCU

Rar, cu multă căldură

p

A

A

p

Cer ne-pă-tat, De soa-re scăl-dat, De soa-re, De
Cîn-tec din zori, Al-bas-tre-a-u-rori Iz-voa-re, Iz-

soa-re... Gră-di-nă de flori În mii de cu-lori, O
voa-re... Pe plai cio-cîr-lui De a-ur cîm-pii În

C#m

goa-re, o - goa-re... Brazi î - nalți, oa-meni mi - nu -
za-re, în za-re... Ai des - chis poar-ta vi - se -

D

nați, Cresc sub zo-rii di-mi-ne-ții; Cer ne-pă-tat, De
lor, Crez al ti-ne-re-ții noas-tre, Cîn-tec din zori, Al -

E

A

rall.

soa-re scăl-dat, De soa-re, de soa-re, de soa-re...
bas-tre-a-u-rori, Iz-voa-re, iz-voa-re, iz-voa-re...

A *C#m* *D* *A* *Hm*

Fru - mu - se - ții ta - le Ce-a-du-nă du-io -
Fru - mu - se - ții ta - le Ce-a-a-du-nat din

E7 *A* *F#m* *Hm7*

și-a Din dra-gos-tea de oa-meni Cu ca-re ne-a cu -
soa-re Căl-du-ră și lu-mi-nă Iu-bi-rii să le-o

E7 *A* *C#m* *D* *E7*

prins, Fru - mu - se - ții ta - le, Îi
dea, Fru - mu - se - ții ta - le, Ce

dă - rui ne - pă - ta - tă, Floa - rea iu - bi - rii me - le Si
 ză - ri - le cu - prin - de, I - a - duc pri - nos de cîn - tec. Din
 fo - cul ei ne - stins...
 toa - tă i - ni - ma.
 Fru - mu - se - ții ta - le, Ce
 a a a a a a a a a a a a a a a a
 ză - ri - le cu - prin - de I - a - duc pri - nos de
 cîn - tec Din toa - tă i - ni -
 poco rit. Fru - mu - se - ții ta - le, O, Ro - mâ - ni - a
 mea!

ODATĂ CU CÎNTECUL !

Versurile de ANGEL GRIGORIU și ROMEO IORGULESCU

Lento

1. Tu te-ai năs - cut Din ro - ua flo - ri - lor, Din lu - tul
 2. Ai îm - bră - cat În a - ur pri - mul vis, În tu - me
 3. U u u u U u u u u u u u u u u u u

F C Em C7
 cald — Si ră-s-co - lit de dor! Si ai vă - zut — Lu-mi-na
 a — de - vă-rul Ai tri-mis! Si ti-ne - re — ții Un po -
 u — u u u u u u u u u u u u

E Fm C D
 zo - ri-lor O-da-tă cu cîn - te-cul, Cu cîn - te-cul Ta - ra
 em ai scris O-da-tă cu cîn - te-cul, Cu cîn - te-cul Ta - ra
 u u u u u u u u u u u u

G C
 mea Din fru - mu - seti — Ai luat iz -
 mea E pla - iul tău — Fru-mos de
 u E pla - iul tău — Fru-mos de

G F C
 voa - re - le, Ți-ai î-năl - țat — Spre cer pă - du - ri - le; Te-ai lo-go -
 ne - cre-zut, A - ici iu - bi - rii Ca-să ai fă - cut; Si-a-ici pă -
 ne - cre-zut, A - ici pă - rin - ții noș-tri S-au nă-s-cut! Si-a-ici co -

Am D G7
 dit — Pe veci cu soa - re - le O-da-tă cu cîn - te-cul,
 rin — ții noș-tri S-au nă-s-cut! O-da-tă cu cîn - te-cul,
 pi — ii noș-tri Vor tră-i! O-da-tă cu cîn - te-cul,
 A 3 x dai S al
 C e poi CODA G7

C F Fm C
 Ta - ra mea! Ta - ra mea! Ta - ra mea! Ta - ra mea!
 Ta - ra mea! Ta - ra mea! Ta - ra mea! Ta - ra mea!
 Ta - ra mea! Ta - ra mea! Ta - ra mea! Ta - ra mea!

G7 CODA C F Fm C
 mea! Ta - ra mea!

FETELE CU OCHI ALBAȘTRI

Versurile de ANGEL GRIGORIU și ROMEO IORGULESCU

Shake mambo

la la la la la la la la la la la la la

1. Fe - te - le cu ochi al - baș - tri Te vră - jesc...

2. Fe - te - le cu ochi al - baș - tri Te vră - jesc...

Fe - te - le cu o - chii ne - gri Te-a-me-tesc...

Fe - te - le cu o - chii ne - gri Te-a-me-tesc...

Dar și cî - te mii de i - nimi, ce să spui?

Dar ori - cum ar fi cu - loa - rea o - chi - lor,

Fu - ră fe - te - le cu ochi că - prui!...

Mai fru - moși sînt cei a - prinși de dor!...

Bă - ie - ții vād în toa - te Doar flori și nes - te - ma - te,

Și pri - mă - veri în - mi - res - ma - te...

Iz - vor de po - e - zi - e Sau chiar de in - som - ni - e...

A - sa sînt toa - te fe - te - le...

A3a x D.C. al e poi CODA CODA

La la la la la la la la.

MARIA

Versurile de ANGEL GRIGORIU și
ROMEO IORGULESCU

SIOW
VERS

F7+ 3 (m) C7+ (6) Gm9 3 F7 Em 7/4 Am

I - ni - mă vrea să cu - lea - gă Din o - chii tăi dra - gos - tea S-o

F Eb 7 (5-) F#7 G7
 poar - te via - ța în - trea - gă — Cu ea.

REFREN C E7
 Ma - ri - a, Floa-re al - bă de mai,

F G7
 Ma - ri - a, Far-mec vi - su-lui dai,

C 3 E7 B6 Gm7 3 C7
 Tu mi-ai a - pă - rut azi în ca - le — Cum a - par zo - rii prin-tre pe -

F7+ (6) Am (7) D7 3 Dm7
 ta - le, — De a - cum lu-mi-nezi via-ța mea, Mi - cu - ță stea. —

G7 C E7
 Ma - ri - a, Floa-re al - bă de mai,

F G7
 Ma - ri - a, Far-mec vi - su - lui dai

C 3 E7 A 3
 Cînd ste-le de-ar-gint ră - sar, Cu gîn - dul la ti - ne

F#m7 F7+ (6) G7 C
 doar, Cu drag îți voi cîn - ta, dra-gos - tea mea !...

Am F G7 Ab F Db C
 Dra - gos - tea mea !...

LILIANA

Versurile de ANGEL GRIGORIU și ROMEO IORGULESCU
Moderato





REFREN



Li - li, Li - li, Li - li - a - na, Dul - ce cum e Co - sîn - zea - na
Li - li, Li - li, Li - li - a - na, Zbur - dă - n soa - re fe - tiș - ca - na



De cînd o cu - nosc, eu cred în bas - me,
Flo - ri - le - o - n - dră - gesc ca pe o floa - re.



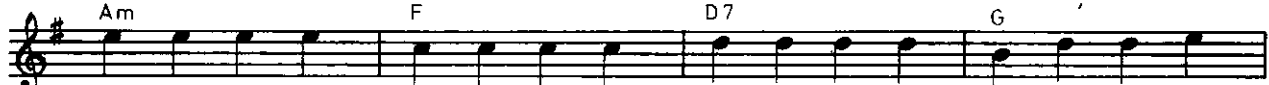
Zău nu mint de loc, E fru - moa - să foc
Pen - tru ea, vră - jît, Iar a în - flo - rit



Li - li, Li - li - a - na. Mi - e
Li - li, Li - li - a - cul. Și



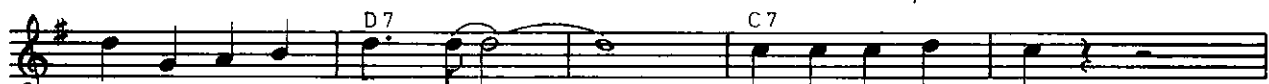
dra - gă și vreau Doar un sfat să - i dau Să - i spuie - ar fa - ce
eu o iu - besc Dar cînd îi vor - besc De cer și lu - nă



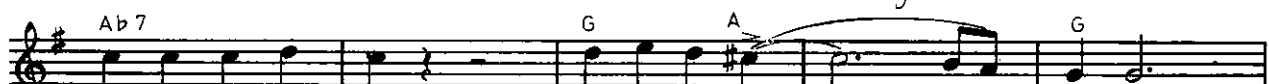
foar - te bi - ne De s - ar mă - ri - ta cu mi - ne Li - li, Li - li,
ar - gin - ti - e Spu - ne că n - am fan - te - zi - e... Li - li, Li - li,



Li - li - a - na, Rî - de - n soa - re năz - dră - va - na, Și - a - poi fu - ge
Li - li - a - na, Nu vrea ste - le năz - dră - va - na, Vrea în loc de



ca o că - pri - oa - ră Eu - îi dau i - ni - ma
lu - nă - o să - ru - ta - re Da - că mă gîin - desc



Ea - mi ia li - nis - tea Li - li, Li - li - a - na
Cred c - am să pri - mesc Li - li, Li - li - a - na



Li - li, Li - li, Li - li, Li - li, Li - li, Li - li,



Li - li, Li - li, Li - li, Li - li, Li - li, Li - li, Hei! Li Hei!

ȘI UIT DE TINE

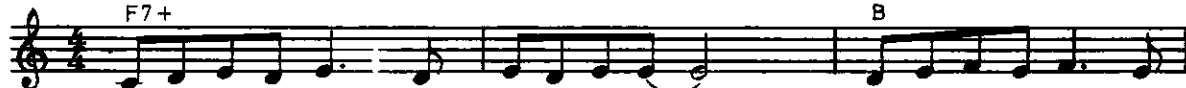
Versurile de ANGEL GRIGORIU și ROMEO IORGULESCU

Shake-rock

VERS

F7+

B



1. Am ple-cat de-par-te-n vîrf de mun-te, — Să-mi mai ră-co-resc fier-
2. Zbur-dă pes-te pla-iuri că-pri-oa-re, — Flú-turi co-lo-rați se

G

A4/7

E4/7

E7



bin-tea frun-te — Și să uit, să uit du-re-rea mea... —
joa-că-n soa-re... — Ei nu știu, nu știu cît mi-e de greu... —

F7+

B



Ce-ru-n-de-păr-tat, îl simt a-proa-pe, — Mă vră-jes-te su-su-
O-chii mei, um-briți azi de tris-te-te, — Văd a-ici a-tî-ta

G

E7



rul de a-pe — Și-mi pă-trun-de-n su-flet li-niș-tea... —
fru-mu-se-te, — Cît n-a fost vre-o-da-tă-n do-rul tău... —

REFREN

C

G



— Și uit de ti-ne, — Uit de mi-ne, —
— pă-re — — Că o floa-re —

Am

E7



— De sus pi-ne, — Uit de dor... —
— Pes-te za-re, — Ori-ce nor... —

1. E7

2. E7

Am

E7

Am

D.C.



— Și mi se — Hei! — Și uit, și uit de dor. —

DACĂ NU IUBEȘTI

Versurile de ANGEL GRIGORIU și ROMEO IORGULESCU

Tempo di shake

ORAȘUL VESELIEI

Versurile de ANDREEA ANDREI

Moderato

FUNKY-ROCK
(Orch., grup)

La _____ la la la la la _____ la _____ la la _____

la _____ la la la la la _____ la la la _____ 1. Ro -
3. Ci -

chi-te în-flo-ra-te, Bu - li-ne și pa-tra-te,
po-mul cu măr-ge-le Da _____ da da da Cu - le-gem ră-mu-re-le Da _____
rea-sa-i cît gu-tu-ia, A - lu-na cît lă-mî-ia,
soa-re prin-tre ste-le, Și mii de rîn-du-ne-le

_____ da da da Pe - te-le par-fu-ma-te Si
Și îm-ple-tim din e - le Da _____ da da da Co -
Iar no-rii de măt-a-se A -
Se - nal-ță că - tre lu - nă Să-i

1. zme-e co-lo-ra-te! Da _____ da da da 2. Din si-te și i - ne-le! Da _____
lu-ne-că pe ca-se! 4. E pu-nă 'o cu-nu-nă!

_____ da da da da da _____ A - ces - ta

e o - ra - șul ve - se - li - ei Și ori - ci - ne e _____

_____ dof - tit: _____ Un bi-let cos - tă nu-mai un zîm - bet

Și _____ treci poar - ta fe - ri - cit!... _____ fe - ri - cit!... _____

VIAȚA-I O GRĂDINĂ

Versurile de ANGEL GRIGORIU și ROMEO IORGULESCU

Moderato



1. Via - ța e mi - nu - na - tă C-a - șa e ea —
2. Clo - cot de vo - ie bu - nă A - șa sînt eu —



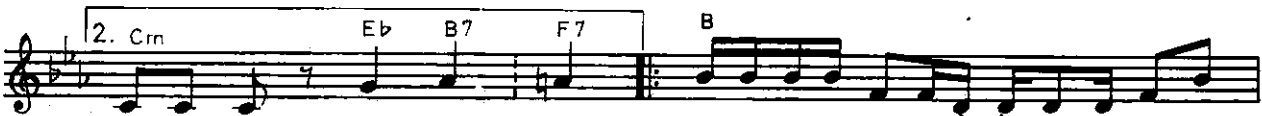
Pli - nă de frea - măt mi-e i - ni - ma —
Plo - uă sau tu - nă, eu rid me-reu —



Cu flori de a — ur
Iu - besc și ploa — ia



Să mă urc pe-a-co-pe-ri - șul ză - rii, Să cînt cu ea!
Via-ța-a-lea-r-gă nu-mai op - ti - mis - tă În



dry-mul meu, da da da Via-ța-i o gră-di-nă, cîn - tec și soa-re
Via-ța-i o gră-di-nă, cîn - tec și soa-re



Îi să-desc și eu o gin - ga - șa floa-re Și-o tră-iesc cu se-te, di - pă de cli-pă
Și prin ea, las li-ber vi - sul să zboa-re Și-a-le ti-ne-re-ții cal - de chi-ta-re



Nu fac o se-cun-dă — ri si - pă. Bi-ne-ar fi cîci vea-curi de-aș tră - i !

CÎNȚAȚI BUCURIA

Versurile de ANDREEA ANDREI

Moderato

1. Un cuib de rîn - du - ne - le La
mi - na ce ră - sa - re Pe

gea - muri de ar - gînt O - goa - re - m - bel - su - ga -
ra - muri verzi în zori Par - fum dis - cret de floa -

te În va - luri un - du - ind Si
re Năl - țin - du - se spre nori Si

ver - de - le spre-al-bas - tru Co - pa - cii î - năl - țînd,
ra - ze - le de soa - re Pe ge - ne - a - lu - ne - cînd,

A - ces - tea toa - te, oa - meni Iu -
A - ces - tea toa - te, oa - meni Iu -

bi - țî - le cîn - țînd! Cei ce iu - biți
bi - țî - le cîn - țînd! Cei ce iu - biți

Cîn - tați, cîn - tați bu - cu - ri a Si
Cîn - tați, cîn - tați bu - cu - ri a Si

zi - ua de mîi - ne Cu mai mult soa - re Vă va pri - mi.
ori - ca - re cli - pă Mai fe - ri - ci - tă Vă va-n-so - ți.

1. B 2. B (CODA = REFREN ad lib.) Dal

2. Lu -

HEI, MARE!...

Versurile de ANGEL GRIGORIU și ROMEO IORGULESCU

*Spu - ne tu, iu - bi - rea mea, De ce-i fru-moa-să ma -
Ma-re-a-și cîn - tă cîn - tul ei, Iar noi cîn-tăm cu ma -
rea? A - tî - ta stră-lu - ți - re Fă - ră ti -
rea... De-a - tî - ta far-mec, Tot mai lar-gă Za -
ne n-ar a - vea... Soa - re - le pe va - luri, Stră -
rea s a des chis... Ma - re, tu ne-n - vă - lui Cu
vechi co - ră-bi - er, Dra-gos-tea ne es - te Lu-mi-no-sul cer!...
fru-mu-se-țea ta... Cli-pe-le iu - bi - rii Nu le vom ui - ta!...
Hei, ma - re... Soa-re de ma - re... Lu-nă de ma - re...
Noap-te de ma - re... Hei, ma - re... Cît ești de ma - re... Dar mai ma-re-i dra-gos-tea mea!*

Chords: Dm, Gm, Dm, A7, Dm, Gm, F, G, Dm, A7, C, F, Dm, E♭, F, G, Em7/4, A7, B, F, B, Gm7, Em7/4, A7, D, REFREN, A7.

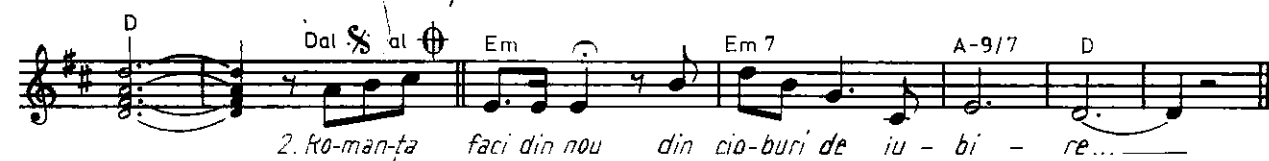
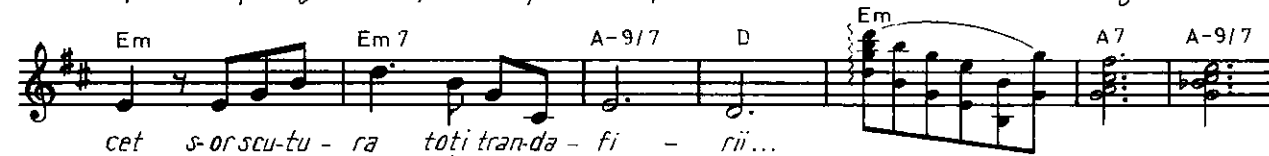
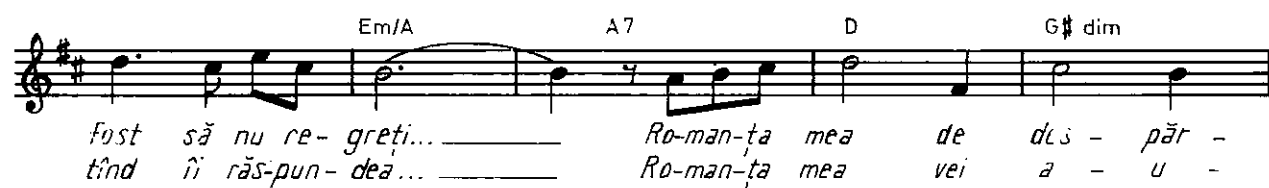
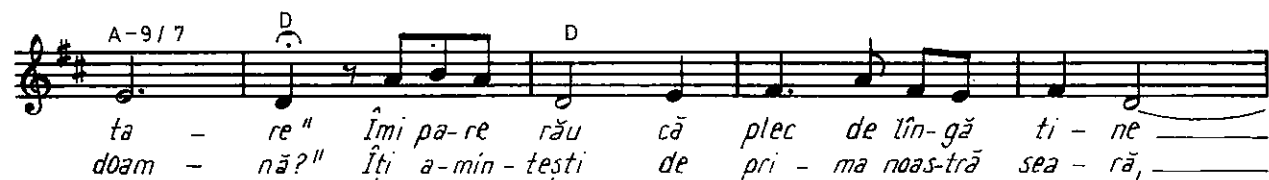
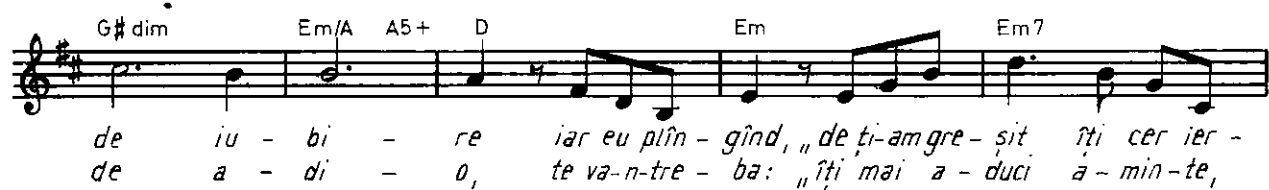
CODA = REFRENUL de mai multe
ori numai cu volta 1

ROMANȚA MEA

Versurile de MIRCEA BLOCK

*1. Ro-man-ța mea de des - păr - ți - re ți-o cînt a -
mea vei a - u - zi - o poa-te din*

Chords: D, G# dim, Em/A, A5+, D.



TE VOI IUBI, ROMANȚĂ...

Versurile de MIRCEA BLOCK
Lento

1. Pe drum de dor, pe drum de ste - le,
2. Un dor ascuns, o a - min - ti - re,

te chem în gîin - du - ri - le me - le, să vii ro - man - ță;
sau o po - ves - te de iu - bi - re ești tu, ro - man - ță;

să vii în tai - ni - ca tă - ce - re, cu gla - sul tău de mîn - gi -
ești poa - te - o mi - că se - re na - dă sau un să - rut fu - rat pe

ie - re și de spe - ran - ță; să vii și să a - duci cu
stra - dă în - tr - o va - can - ță; dar tu ră - mîi la fel de

ti - ne în cre - de - rea în azi și - n mîi - ne;
vi - e cu ver - sul prins pe - o me - lo - di - e

la fel ca soa - re - le și lu - na ești și vei fi, în - tot - dea -
pen - tru e - ter - na - ți fru - mu - se - țe, pen - tru e - ter - na - ți ti - ne -

u - na, fă - ră pe - re - che, ro - man - ță ve - che...
re - țe se scriu po - e - me și treci prin vre - me...

REFREN

Te voi iu - bi, ro - man - ță, păs - tra - tă - n - tr - un al -

bum cu ver - sul tău ro - man - tic, cu ve - chiul tău par -

fum... Cu a - ce - lași drag de ti - ne me - reu te voi cîn -

B G7 Cm

ta; te voi iu - bi, ro - man - tă, și nu te

Cm7 F7 B Ebm6

voi ui - ta...

SĂ NU UITĂM SĂ FIM ROMANTICI

Versurile de MIRCEA BLOCK

Lento

Gm A7 D7

1. Să nu ui - tăm _____ să fim ro - man-tici, chiar de in - trăm _____ în toam-na
2. Să nu ui - tăm _____ bă-trî-na lu - nă, re-gi-na mul - tor po-e-
3. Din ori-ce cli - pă ca-re vi - ne, tot ce-i fru-mos, noi să lu -

Gm A7

vie - ții; să nu ui - tăm _____ să fim ro - man - tici la fel ca-n
zii; _____ ne-stin-sa ste - le-lor cu - nu - nă să n-o ui -
ăm, _____ să nu ui - tăm _____ că-n lu-mea as - ta o via - tă,

D7 Gm F7 3

a - nii ti-ne - re - ții... S-a-vem în noi _____ în-tot-dea -
tăm, ori-un-de-am fi... _____ și chiar cînd a - nii se a -
doar a - tît a - vem... _____ și e pă - tat _____ ca să se

B 7+ 6 Cm7 F7 B

u - na un dram as-cuns, _____ de po-e - zi - e, căci ce-le
du - nă și-a-pa-să u - me rii, u - șor, _____ să o por -
trea - că să nu iei tot _____ ce-i bun din ea; _____ cînd vezi a -

Gm E dim

mai — fru-moa-se cli - pe doar pa - na i - ni-mii le
nim — iar mî-nă-n mî - nă, în - vă-lu - iti de un fi -
tî - ta fru-mu - se - te în - ti-ne - reş - te-ţi i - ni -

D7 A 3 a x D.C. al Gm D7

scri - e... Să nu ui - tăm
or... Să nu ui - tăm

Gm A7 Gm

tăm — să fim ro - man-tici, să nu ui - tăm! —

CÎNTĂM BOSSANOVA

Versurile de ANGEL GRIGORIU și ROMEO IORGULESCU

Medium tempo

C7+ F9/7+ D9/7

D4/7 G-10/7 C7+

Bos-sa - no - va cîn - tăm Rit-mu-i
Bos-sa - no - va cîn - tăm Și-n ba -

F9/7+ D9/7

le-gă-nat — Azi ne poar-tă u-șor, — Val ju-că - uș — În-tr-un
lans sim-țim — Cal-de - le ar-mo-nii — Tai - nic vi-brînd, — Iar noi

D4/7 G-10/7 C-10/7 C7+

dans plu-tind Spre un țăr-m de vis și dor! (GRUP) Bos-sa - no - va cîn - tăm,
re - tră - im Ne-sfîr - și - te - le nos-tal - gii!

C-10/7 C7+ C-10/7 C7+

Bos-sa - no - va cîn - tăm, Bos-sa - no - va cîn - tăm,

C-10/7 C Gm7 C7

Bos-sa-no - va dan - sãm. Cli pe-le-n-se - ră - rii _____ Ca-re vin _____

F7+ Fm7 B7 Eb7+ Eb6

Lin _____ și i - re - al _____ Se

Am7 D7 G7+ G6 Gm7 C7

strîng... _____ Se con-to-pesc _____ În-tr-un sin-gur cînt, _____ Cînt sen-

F7+ B7+ Eb7+ Dm7 Db-5/7 D.C. al C-10/7

ti-men-tal: _____ Bos-sa - no - va dra-gos-tei _____ noas-tre! _____ (GRUP) Bos-sa - no - va cîn - gii.

C7+ C-10/7 C7+ C-10/7 C7+

tãm, Bos-sa - no - va cîn - tãm, Bos-sa - no - va cîn - tãm.

TE ȘTIU DE MULT

Versurile de ANGEL GRIGORIU și ROMEO IORGULESCU

Lento

C7+ Am Dm7 7+

Te știu Nu ți-am spus, Dar te știu _____ de mult!... _____ Cînd

mult!... La la la la la 'la _____ la la la

Fm6 Fm7 Eb7+ Eb7 Ab7+ 6

dra-gos-tea, Doar în vi-sul meu în-flo-rea! _____ Te știu Din po-e-me-le

la la la (simile)

Db7+ 6 Eb7+ Cm

soa-re-lui, Din gră-di-ni-le cîn-tu-lui, Din ze-fi-rii de mai, Din lu-mi-na pe

Ab-5/7 Abm9 Eb7+ Eb6 Gb7+ Fm7

ca - re-o dai Zi-le - lor... _____ Nop-ți - lor... _____ Zi-le -

Dm7/A G4/7 3 C7+ Am Dm7 7+
 lor!... Te - știu, Nu ți-am spus, Dar te știu de mult!... Doar
 Fm6 Fm7 Eb6 Eb7 Ab7+
 zo - ri - le Îmi ști-au fră-mîn-tă - ri - le! Te știu de-a-tunci Cînd în-tî-iul gînd
 Eb7+ Cm 1. Fm7 Abm Dm7 G7 G5+
 Te che-ma... Te sim-țeam în sclî-piri De stea..Și în i-ni-ma mea! Te știu de
 2. Fm7 Abm CODA rall. Db7+ C7+
 piri De stea... Nu ți-am spus, Dar te știu de mult!...

NESFÎRȘITUL DRAGOSTEI

Versurile de ANGEL GRIGORIU și ROMEO IORGULESCU

Lento

G4 3 5+ Eb7+ Eb7
 Tre-ce pra-gul lu - mii iu - bi - rea, Zboa-ră flu-turi cu-a-ripi de
 Dru-mul du-ce doar î - na - in - te, Merg cu ti-ne și mă cu -
 Ab Ab7 Db7+ Db7+
 soap - te, Es - te o - ra cînd ne - mu - ri - rea
 prin - de Li - niș-tea a - tît de fier - bîn - te,
 Gb7+ F4 F7 Bb Gm7
 Cer-ne vre-mea, Cer - ne lin!... Via-ța-și cîn-tă dul - cea po -
 Fo-cul din pri - vi - rea ta!... Fe-ri'-ci-rea rî - de-n pe -
 A Cm G7 Cm
 ves-te, Creș-te-nă mi - ne zvel-tă lu - mi - na, Ca za - rea gîn - dul meu
 ta - le A - nii noș - tri-a-le-ar-gă în soa-re, Căl - du - ra mîi - ni - lor

D 7 G 7 REFREN

es - te Se - nin!... Ne - sfîr - și - tul dra - gos -
 ta - le Aș vrea.

E♭dim Dm 7 3 C7+ Cdim C#dim.

tei Îmi i - nun - dă tai - nic i - ni - ma, În - tr - un cîn - tec via - ța

Dm G 7 C7+

mea și - a ta Par - că as - tăzi ni s - au con - to - pit!

E♭dim Dm 7 G 7 3

Ne - sfîr - și - tul dra - gos - tei Lu - mi - nea - ză ce - rul vi - se - lor

C7+ Dm 7 G 7 (-9)

Și simt pă - mîn - tul fe - ri - cit Sub stră - lu - ci - rea

Ab 7+ 1. c

ei, A dra - gos - tei!

2. c Ab c rall.

tei! A dra - gos - tei!

SĂ NU TE MIRI

Versurile de ANGEL GRIGORIU și ROMEO IORGULESCU

Moderato

5/4 Cm E♭7+ Ab7+ F Cm Cm Cm

1. As - tă sea - ră Par -
 2. Pe sub ra - muri De

că plu - tesc pe va - luri Ca un lu - na - tec co - ră - bi - er.
 flori în - mi - res - ma - te Spre ti - ne ca - ut pri - mul meu drum.

G7

Vreau — în su-flet S-a - duntot in-fi-ni-tul Și
Tim - pul tre-ce și soa-re-le a - pu-ne Dar

Cm

să mă prind c-o mî-nă de cer... Cînt iu - bi - rii Iar
via-ța mea în-ce-pe a - cum... As - tă sea - ră Eu

Fm

cîn-te-cul meu ve-sel Tre - zeș-te-un gre-ier ce-a a - ti - pit;
zbor sub cer de vi-se Cu in-fi-ni-tul să mă-n-tîl-nesc;

Fm Cm

Nă rî - de, Să nu te miri — că mă port ciu-dat — Și-am
Din far-me-cul în-se-ră - rii Cu-leg o stea — Pe

D7 G7 REFREN F C H.

gîin-dul ne-li - niș - tit!... Să nu te
ca-re-ți-o dă - ru - iesc!...

C Dm 7 G7

miri Că vor-be - le Le cam în - gîn - un pic, Că o-chii
miri Da-că a - uzi Bă-tînd rit-mat i - ni - ma, Iar da-că

Dm 7 G7 Dm 7 G7 1. Dm 7 G7

mei Sînt tul - bu - rați De-și nu al ni -
tre - mur Cînd te pri - vesc De vi - nă

C F C H 2. Dm G7 D.C. al C

mic! Să nu te e doar dra-gos-tea! De vi-nă

Dm G7 F7 G7 C

e doar dra - gos - tea!

MAREA MEA IUBIRE, MAREA!

Versurile de ANGEL GRIGORIU și ROMEO IORGULESCU

Lento



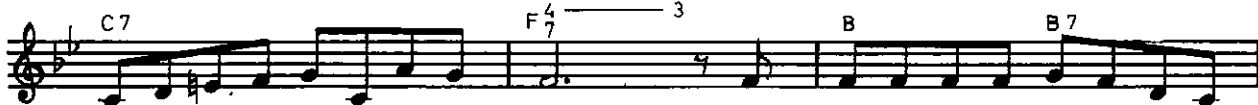
1. Pe
2. Când



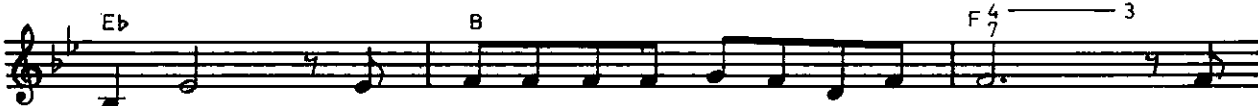
un-da mă-rii joa-că mii de flu-turi Cu a-ri-pi-le-at-bas-tre a-u-
zi-ua-și strîn-ge pîn-ze-le de a-ur Eu ste-le-a-dun în cu-pa i-ni-



rii, A - ud cum bat se-cun-de - le de soa-re Și
mii, Trec cli-pe-le, co-ră-bii de lu-mi-nă, Dar



cum re-ci-tă bri-za po-e - zii... Pe țăr-mul în-so-rit de fe-ri-
mii - ne mai fru-moa-se vor ve-ni! Azi ma-re-a mea e par-că o mi-



ci-re, Fre - ne-tic pes că - ru-șii trec în zbor, Și
rea-să Cu voa-lul ei de lu-nă lim-pe-de, Pe



fi-e-ca-re zi-e-o în-cîn-ta-re Și fi-e-ca-re val un cînt de
ma-lul ei de tai-nă și mi-ra-col Vin ti-ne-rii pur-tați de dra-gos-



dor de dor Ma-re-a mea iu - bi - re,
te dra-gos - te



ma - rea Su-fle-tul mi l-a vră - jît, Îmi simt o-chii plini de

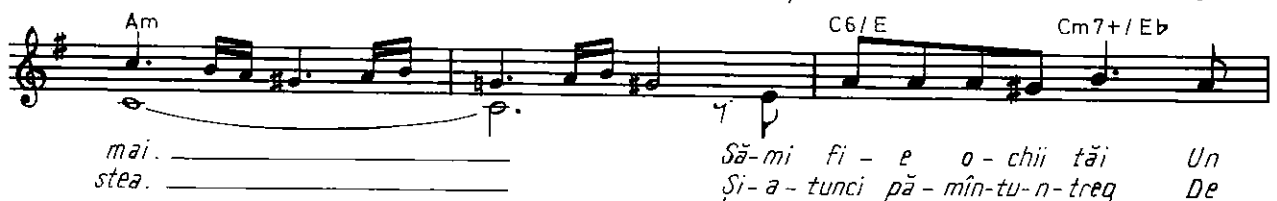
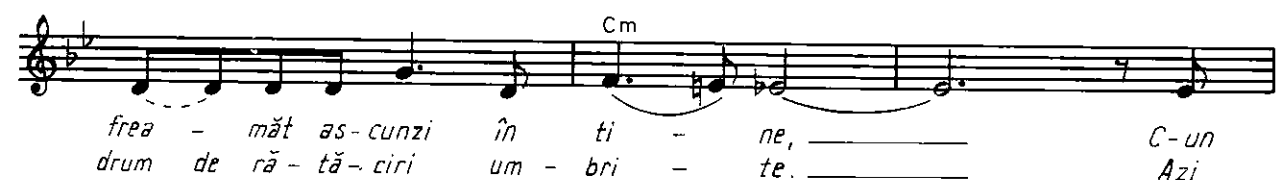
Cm Cm7 F7 F5+ B B7+ B6
 soa - re, I - nun-dați de in-fi - nit! Ma-rea mea iu -
 Cm7 F7 D7 Gm
 bi - re, ma - rea, M-a che-mat din nou la ea Și, pe
 Gb B Gm7 Cm F7 1. B
 tăr - mul de vi - sa - re Îmi cîn - tă dra-gos - tea!
 2. B Cm7 F7 B
 stea! Ma-rea mea iu-bi - re, ma - rea!

UN SEMN DE DRAGOSTE

Versurile de ANGEL GRIGORIU și ROMEO IORGULESCU

Limbo moderato, quasi lento

1. Ne -
 2. Aș -
 Gm
 li - niș - tea cu - prin - de Iu - bi - rea mea pen - tru
 tept să-mi ieși în ca - le C-o ra - ză de dor a -
 Cm
 ti - ne Nă - val - nic se a - du - nă A
 prin - să Să fa - cem tot mai al - bă Ză -



CODA= REFREN în A♭ ad lib.

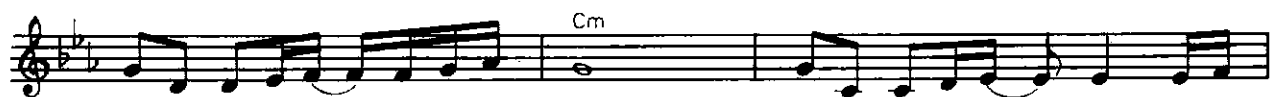
IUBIREA MEA DE-O VIAȚĂ - NTREAGĂ

Versurile de ANGEL GRIGORIU și ROMEO IORGULESCU

Moderato



1. Pen-tru - că în tai - nă, Ca pe zori te-am aș-tep-tat, —
2. Pen-tru că ești cîn - tec, Îmi faci vi - sul cer se-nin, —



D-mul meu cu gînd cu-rat și bun, Pen-tru că spre mi - ne Cu tot
Să mă-a-juți a-tunci cînd mi-es-te greu... Pen-tru că spe-ran - ței Fo-cul



su - fle-tu-ai ve-niț, — Și-mi ești a - tît de a - proa - pe, Iu -
tău i-ai dă - ru-it — Și as-tăzi ai des-chis fe - reas - tra Des -



bi - te, îți spun: — Tu ești iu - bi - rea mea de-o via-ță-n-trea-gă,
ti - nu - lui meu... —



Ci-ne-ar fi cre-zut? — Ce no-ro-coa-să a fost cli-pa Cînd te-am cu-nos-cut! Ești
Pri -



tot ce am mai drag pe lu - me, Tu mi-ai dă - ru - it — Do - rul
vi - rea ta de pri - mă - va - ră Va-n - so - ri me-reu — Gîn - dul



tău — Ne-sfîr-șit — Tu ești iu -
meu... — Dru-mul meu! —



La la la la la la — la la la la la la —



la la la la la la — la la la la la la

NUMAI DRAGOSTEA

Versurile de ANDREEA ANDREI

Twist moderato

Cli-pe-le se duc de-a rînd - dul În-tr-un zbar Ce nu-l cu-prin-de gîin - dul Dar în
 ur-ma lor Se nasc spe-ran - țe zi de zi
 Mu-guri se a-prind în soa - re Stră-lu - cind Pe sub în-trea-qa za - re În-flo -
 rind Din mie-zul lor de a - ur Bu - cu - rii
 Gea-na al-bă-a di-mi-ne - ții Ca-re dă cu-loa-re Fru-mu-se - ții Se to -
 peș-te pe că-ra-re a se - rii De ar - gint
 Și cînd dom-neș-te Doar li-niș-tea În noap-te soa-re cald E dra-gos -
 tea!...
 REFREN
 Nu-mai dra-gos-tea Doar ea și nu-mai ea, Păs -
 trea-ză-n in-fi-nit Cli-pa se - ni-nă! Nu-mai dra-gos-tea, Doar
 ea e-ter-na stea, E-a nop-ți-lor iz-vor De lu-mi-nă!
 Nu - mai dra - gos-tea Pe-o - bra - jii tu - tu-ror A -

șea - ză flori de vi - se Și de dor, Lea - găn blînd A!

zo - ri-lor — E nu-mai dra-gos-tea — Dra-gos - tea!

Da!

CRED ÎN IUBIRE

Versurile de MIRCEA BLOCK

Lento (soul)

REFREN

Cred în iu - bi - re, da cred în

far - me-cul ei; cînd din în - tîm - pla-re — îți a -

pa - re — te a - prin-de în vă-păi, iar să - ru - tul ei fier -

bin - te — cînd nu min - te — e o che - ma - re

cred în iu - bi - re, cred în tai - na

ei... Cînd ra - ze a - u - riî bat în

zori la fe - reas-tra mea, des - chid drum de bu - cu -

B/D A♭/C D7 C7

rii un drum, spre-o no - uă zi;

Cm D7/F# Gm

și cînd simt lu-mi-na ei eu simt che-ma-rea dra-gos -

Fm Cm D7/F# D4 G4/7 D.C. al e poi CODA

tei și cred toa-tă via-ța mea, în ea...

CODA C B C B

ei. Cred în iu - bi - re, cred în iu -

C B C

bi - re, da cred în iu - bi - re!

STAI, DOAR CINCI MINUTE

Versurile de MIRCEA BLOCK

Medium tempo

Cm Cm 7+/H E♭/B F/A

1. Cînd ne-n-tîl-nim, în - tot-dea-u - na, de
2. Și ne șap-tim mii de cu-vin - te, ce

A♭ A♭ m 7+ Gm7 Cm7 Fm7 B

sus, de pe cer, ne pri-veș - te lu - na;
sînt pen-tru noi cal-de ju - ră - min - te;

Cm Cm 7+/H E♭/B Cm Gm7

cli - pe în-tregi ne-as - cul - tă șoap-te-le-n zbor și
cît ne iu-bim o spu - nem de mii de ori; ca

A♭ A♭ m / C♭ E♭/B Cm7 Fm7

zîm - bi-toa - re, vi - să-toa - re, cu lu-mi-na ei, spu-ne-a-cum,
și-al - tă-da - tă din - tr-o-da - tă tim - pul-s-a to - pit dar noi tot -

dra-gos-tei...
 n-am sfîr-șit...

Stai,
 te rog iu-bi - te să mai stai, mai stai te rog, doar cinci mi-nu -
 te;
 din ce-ru-nalt și stră-ve-ziu ne spu-ne lu-na că-i tîr -
 ziu și-i tim-pul să ple-căm, o știu; dar cli - pa de iu-bi-re
 du - rea-ză doar o cli - pă și se pre-schim - bă-n a - min -
 ti - re; iar sea - ra în - ste - la - tă,
 e a - tît de mi - nu - na - tă, cum n-am tră-i - t-o nici-o -
 da - tă; stai, te rog iu-bi - te să mai
 stai doar cinci mi-nu - te, tu, iu-bi - rea mea...

DE-AR FI FOST SĂ FIU !

Versurile de ANDREEA ANDREI

Lento con molto calore

1. Știu, De-ar fi fost, De-ar fi fost să
 3. Știu, De-ar fi fost, De-ar fi fost să

C# dim Dm7 G7 Dm7 G7 Dm7 G7

fiu Doar a - er, Stiu, De-ar fi fost, De-ar fi fost să
 fiu Un flu - tu - re, Stiu, De-ar fi fost, De-ar fi fost să

Dm7 G5+ C7+ C6 C7+ C6 C7 C6

fiu Doar a - er, M-aș fi ro-tit Doar în ju-rul tău,
 fiu Un flu - tu - re, M-ai fi prins din zbor, Mi-ai fi gă-sit un loc

C7 F Fm C Am7

Doar în ju-rul tău, Ca să mă res-piri, Ca să mă res-piri!
 În - tr-un in-sec-tar, Ca să mă pri-vești Nu-mai tu, me-reu

D7/F# Dm7/F G7 C

Și mai știu ce - va... 2. Stiu, De-ar fi fost, De-ar fi fost să
 Și mai știu ce - va... 4. Stiu, De-ar fi fost, De-ar fi fost să

C# dim Dm7 G7 Dm7 G7 Dm7 G7

fiu Un pom... Stiu, De-ar fi fost, De-ar fi fost să
 fiu O stea, Stiu, De-ar fi fost, De-ar fi fost să

Dm7 G5+ C7+ C6 C7+ C6 Em7

fiu Un pom, Aș fi în-flo-rit Pen-tru ti - ne doar,
 fiu O stea... Aș fi e-xis-tat Doar pen-tru-a fi tu!

C7 F Fm Cm Am7

Pen - tru ti - ne doar! Și mi-ai fi cu-les Mu-gu-rii din zori... Și
 Pen - tru-a-ceas-ta doar! Dar, a fost a-șa: Ca să fiu un om! Și

D7 G4 3 F Am D7

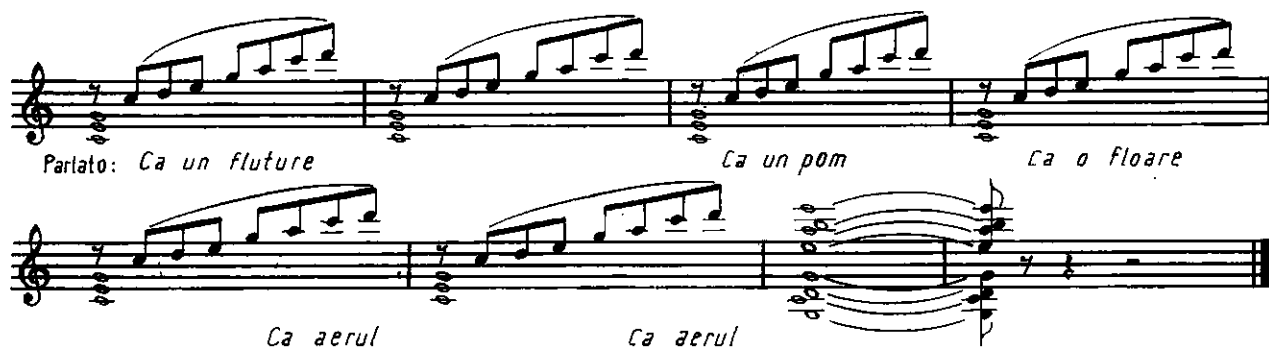
frun-ze-le Și flo - ri - le, Par - fu - mul meu Și roa - de - le

G7 C Dal % al e poi CODA CODA D7 G

me - le... Stiu ca-ut s-a-jung, Și

F Am D7 G7 C

ca - ut s-a-jung La ti - ne Ne - vi - no - va - tă...



NIMIC NU-I GREU CÎND TÎNĂR EȘTI !

Versurile de ANDREEA ANDREI
 Medium swing

REFREN

Ni - mic nu-i greu Cînd tî-năr ești — Și crezi în ti - ne! —
 Ni - mic nu-i greu, — Cli - pe - le sînt — de via - ță pli - ne! —
 Ce - rul e a - proa - pe și-i se - nin, Iar
 lu - mea e a ta — Cînd tî-năr ești —
 Și-n via - ță crezi — Din toa - tă i -
 ni - ma!... 1. Din cu - buri co - lo - ra -
 2. În di - mi - nea - ța vie -
 te Și-al - te ju - că - rii Ieri do - reai mi-nuni —
 ții, Fi - e - ca - re zi Ne a - du - ce-n i -

— să con - stru - iești! — Iar azi pri - vind în ju -
 nimi bu - cu - rii — Și-a - tî - tea îm - pli-niri —
 rul tău Ce mîn - dru ești — Că tu ai î - năl-țat —
 — ne-aș-teap-tă-n prag me - reu — Dînd vi - se - lor azi a -
 — mi-nuni spre soa - re, spre soa - re!... — De-a -
 ripi și cu - loa - re cu - loa - re!... —
 ce - a ni - mic nu-i ma. Ni - mic nu-i
 greu cînd tî-năr ești — Și crezi în ti - ne! —

SĂ ZBORI !

Versurile de ANGEL GRIGORIU și ROMEO IORGULESCU

Lento

Să zbori — Mai sus, —
 Spre nal - tul vis al o - mu - lui... S-a-lergi —
 Cîn-tînd, — În ca - lea soa - re - lui... Să zbori — Ca
 un pes - că - ruș — Prin lu - mi - nă că - lă -

Dm B7+
 tor, Spre o - cea - nul u - nui dor — Şi spe -
 Gm 7 C 7 -9 F
 ran - ța S-a-m-pli-nești — În - tr-un cald Fi - or...
 C 5+ .C 5+ F 7+
 În - tre - bări Vechi sau noi Să dez -
 F 7 B
 legi... În dru-mul tău — Să le-n-țe-legi... — Şi să-ți
 Bm F F7+ Dm 7 G7
 prinzi A-ripi mari De ste-le... — Să zbori Spre un des-tin — De soa-re
 Gm 7 C5+ F Em 4/7 A B F
 plin!... Da! Să zbori, — Să zbori, — Să zbori. —

TINEREȚE ȘI DRAGOSTE

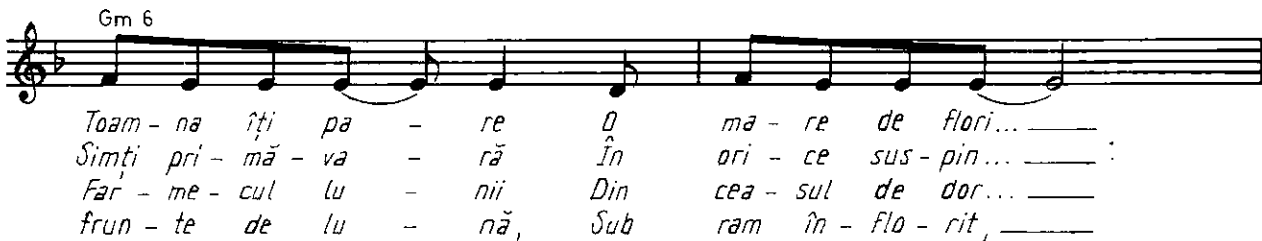
Versurile de ANGEL GRIGORIU și ROMEO IORGULESCU

Medium tempo



 Dm 9/7
 1. Da-că ești tî - năr Şi da-că iu-bești,
 Da-că ești tî - năr Şi da-că iu-bești,
 2. Ti-ne-rii poar - tă 'În vi-se-le-lor
 Ti-ne-rii cîn - tă Să - ru-tul de foc, Sub

Gm 6



E 7

A4/7



A 3/7

REFREN

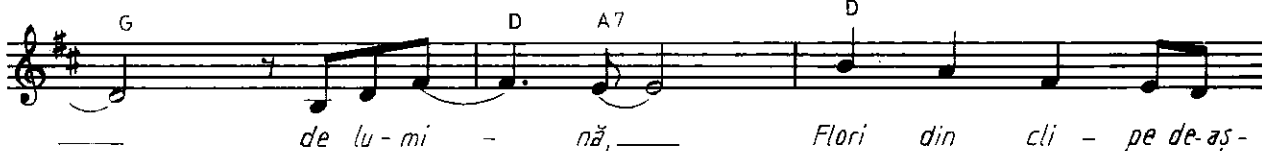


G

D

A7

D



tep - tări Din tă - ceri

sau che - mări...

Hm

Em

Hm



Em

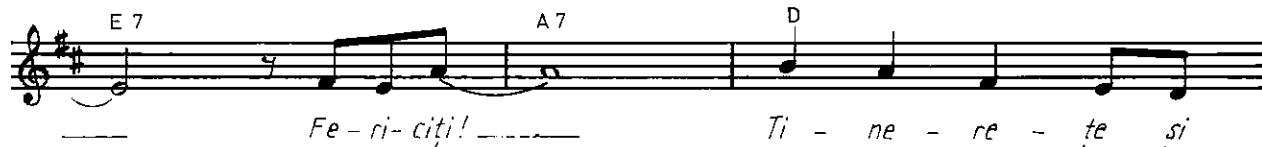
Hm



E 7

A7

D



G

D

A7



D



G

D

A7

B

D.C.



CODA= REFREN primele 8 măsuri FILAT

EU ȘTIU

Versurile de ANDREEA ANDREI

Lento

1. Eu știu, De ce pe ce-rul su-fle-tu-lui meu,
 știu Eu știu de ce se-ni-nul zo-ri - lor

Nu ză - resti Vreo um - bră sau o gea - nă - a u - nui
 Îl a - dūn Și în - tre i - nimi fac de a - ur

nor... Doar eu știu Eu
 drum... Doar eu știu De

știu de ce lu - ce - feri mari se - a - prind Me - reu Pe cu -
 ce în zo - rii zi - lei vi - se - le nu pier Și de

prin - sul ce - ru - lui meu Doar eu știu De
 ce e soa - re pe cer Doar eu știu De

ce Al - bas - trul ne - pă - tat al zo - ri - lor
 ce Eu știu de ce spe - ran - te - le - n - flo - resc,

Îl cu - prind În stră - lu - ci - rea blîn - dă - a o - chi -
 Știu de ce Azi

lor!... Cu pe - ta - le de lu - mi - nă Pes - te

lu - me azi a nins Fru - mu - se - tea o i - nun -

Dat ~~S~~ al ~~+~~ e poi

G-9/7 CODA

Am D7/F# G4/7 G3/7

nun - dă Cu - lori de ne - stins... 2. Eu

CODA Dm7 G7 C F C

pri - ma oa - ră voi ros - ti „iu - besc!”

FRUMUSEȚEA FETELOR

Versurile de ANGEL GRIGORIU și ROMEO IORGULESCU

Medium tempo

F

1. Fe - te - le sînt flu - turi Ca - re zbur-dă-n soa - re Pe
2. De cînd es - te, lu - mea, Pen - tru co - sîn - ze - ne, Ca -

C7 Gm7 C7

a - ripi de mu - zi - că... Fe - te - le sînt șoa - p - te Ca -
vă - le - rii s-au lup - tat, Des - pre fru - mu - se - țe Au

Gm7 C7 B Gm C7

re - ți fu - ră som - nul Și se - a - du - nă în i - ni - mă!
cîn - tat po - e - ții Pic - to - rii Gio - con - de - au pic - tat...

F

Ci - ne - i, un mi ra - col, Ci - ne - a - prin - de, oa - re, Fo -
Fă - ră glas de a - ur, Fă - ră ochi de ro - uă, La

F7 B

cul pri - mei ti - ne - reți? Ci - ne pe - n - se - ra - te, Sub
ce, oa - re - ai mai vi - să? Fă - ră chip de floa - re Și

F Dm7 Gm7 C7 F C7

fe - reas - tra lu - nii Fa - ce tru - ba - duri din bă - ieti?
o să - ru - ta - re Dra - gos - tea ce rost ar a - vîa?

REFREN F Gm7

Fru - mu - se - țe - a fe - te - lor, Dra - gos - tea bă - ie - ți - lor,
Fru - mu - se - țe - a fe - te - lor, Pri - mă - va - ra cli - pe - lor,

1. B Gm7 C7 2. B C7 F
 o - chii des-chiși să vi-sezi! tot ce-i fru-mos să crezi!
 La la la la la la La la la la la la
 La la la la la la La la la la la la
 La la la la la la La la la la la la
 CODA = RITTORNELLO FILATO

E PRIMUL NOSTRU DANS

Versurile de ANGEL GRIGORIU și ROMEO IORGULESCU
Twist moderato

1. Tre-ceam ca doi stră-îni prin lu - le - gă-năm în spa-ții si -
 mea ma - re, Eu nu ști - am de ti - ne mai ni - mic, Nu
 de - ra - le Ne con-to - pim în-tr-un ba - let noc - turn, Ca - n
 bă - nu - iam că ai să-mi ieși în ca - le, Dar, ia - tă că pă-mîn - tul
 vis plu - tind spre Ju - pi - tăr sau Ve - nus, Mi-au dă - ru - it i - ne - lul
 es - te mic! În sea-ra-a-ceas-ta cu par - fum
 lui Sa - turn! Azi ne aș-teap-tă po-mii plini
 de cîn - tec, Când cea-sul vre-mii tre-ce-n-ti ne - riț, Ca
 de pă - sări Ne-aș - teap-tă-al vie-ții cîn-tec mi nu - nat, În

do - uă pă-sări în-tr-un zbor — fre - ne - tic, Sub ce - rul dan-su-lui —
pri - mă - va - ra fe - ri - ci - rii noas - tre, Noi doi dan-săm un dans —

ne-am în-tîl - nit!
de ne-ui - tat!

E pri-mul nos - tru dans, —

Sub cea mai no-ro-coa-să stea Și-mi ba-te i - ni - ma, —

A-tîl de-a-proa-pe de — a — ta! — E pri-mul nos-tru dans —

Pe a-le vi-se-lor a - lei, Iar pen-tru noi a - cum, —

Sînt pri-mii pa-si ai dra - gos - tei! Dans, dans, — dans, —

dans, dans, — dans, — dans, dans, — dans, — Hei, hei, hei, —

he, hei, 2. Ne

Pri-mul, pri-mul, pri-mul, pri-mul nos - tru dans!

he, hei, 2. Ne

SĂ CÎNTĂM, SĂ DANSĂM, SĂ VISĂM !

Versurile de ANGEL GRIGORIU și ROMEO IORGULESCU

Moderato discó

1. Cu chi - țări de dor Ne aș -
2. Cîm-tă i - ni - ma Ori - ce

teap-tă mu - zi - ca Ti - ne - re - ții. — A - ler-găm spre ea Toa - te,
cli-pă-i pen-tru ea Lu - mi - noa - să. — Via - ța ce-o tră-im E fru -

toa-te fe-te-le Și bă - ie - ții... Iar pe un - da ei În-tr-un
moa-să tot me-reu Mai fru - moa - să. Hai, pri-e-teni dragi Să-i cu -

joc mul-ti-co-lor Noi zbu - răm!... Să cîn - tăm, să dan-săm, să vi -
le-gem flo-ri - le Să cîn - tăm!... tăm, să dan-săm, să vi -

săm! Pen-tru noi S-a nă-s-cut mu-zi - ca Azi e sār-bă-toa-re, Să
săm! S-as-cul-tăm pa-șii tăi, pa-șii mei, Și în prag de noap-te Să

poar-te fi - e - ca - re Un mic tran-da-fir pen-tru ea!
strîn-gem dor din șoa-p-te În joc de lu-mini și scîn - tei...

Rit-mul ti-ne-re-ții, Vi - brînd pe-a-ce-eași ga-mă, Tot mai viu ne
I-nimi lîn-gă i-nimi, S-a - prin-dem azi iu - bi-rii

chea-mă să cîn - Stea - ua fe - ri - ci - rii ci - rii

Să cîn - tăm, Să dan - săm, Să vi - săm, Să dan - săm!

A FOST DE-AJUNS DOAR O PRIVIRE

Versurile de ANGEL GRIGORIU și ROMEO IORGULESCU

Moderato

Introducere



REFREN

rall



A fost de-a-juns doar o pri -

F Gm 7
 vi - re _____ Pri - vi - re - a - ta, _____ și vi - ri - si -
 C7 F
 peas - că _____ Ne - li - niș - tea _____ Cu o pri -
 F7 B Bm
 vi - re _____ În via - ță mi - ai a - dus _____ Un cer de ste - le
 F/A Ab dim
 Un clar de lu - nă _____ As - tăzi, pe sub bol ta - al - bas -
 Gm 7 C7 F
 tră - a fe - ri - ci - ri i Noi _____ mer - gem în - pre - u - nă. _____
 F Gm 7
 1. Tim - pul tre - cea, _____ tre - cea _____ a - le - ne _____ Și sea - ra mi pi - cu - ra _____
 2. A - cum, cînd sîn - tem în - pre - u - nă, _____ A - vem și dor _____ și clar _____
 C7
 _____ pe ge - ne _____ Tot mai stin - ghe - re cli _____ pe -
 _____ de lu - nă, _____ Pri - vi - re a ta _____ nu s - a _____ schim -
 F 6 7+ 6 F F7
 le _____ Dar tu mi - ai a - pă - rut _____ în ca - le
 bat _____ La fel de mult _____ mă în - fi - oa - ră
 B G7
 Ca un vis fru - mos _____ Cînd nu ști - am _____ ni - mic _____ des - pre dra - gos - te. _____
 Ca la în - ce - put _____ Ca - n pri - ma zi _____ cînd noi _____ ne - am în - bră - ți - sat. _____
 Gm Db7 C7 rall. F 7+
 A fost de - a - juns doar o pri - vi - re, _____

(prelu'care)

Moderato

[illegible]

COPILUL MĂRII

Versurile de MIRCEA BLOCK
Twist lent

REFREN

Eu sînt co-pi-lul mă - ri... Spre-nal-turi mi-e che -
ma - rea... Mi-e su-île-tul de soa - re...
Al-bas-tră mi-e vi - sa - rea... Pri-vi-rea mea as -
cun - de ne-măr-gi-ni-rea ză - ri...
Eu m-am nă-s-cut din soa - re la cea-sul în - se -
ră - ri, Eu sînt co-pi-lul mă - ri...
Ma - rea mă chea - mă și-n bra - țe mă ia, spre
soa - re mă du - ce cu ea; pes-te va-luri mă poar-tă u -
șor par-c-aș fi un pes-că-ruș în zbor... Cînd se-a-prin-de-a-mur-gu-n vă -
păi ma-rea-mi cîn - tă ro-man-țe-le ei, în-chi - na-te a-cum, dra gos -
tei... Eu sînt co-pi-lul Eu sînt co-pi-lul

CODA
C#m F#m H7



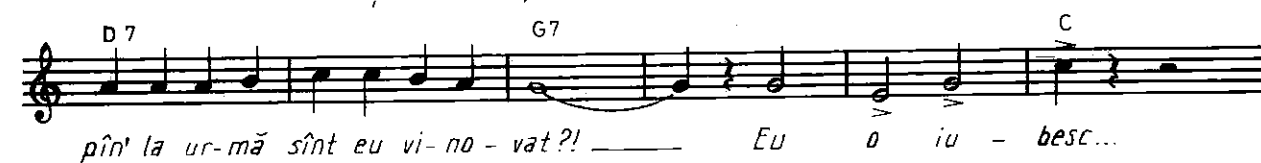
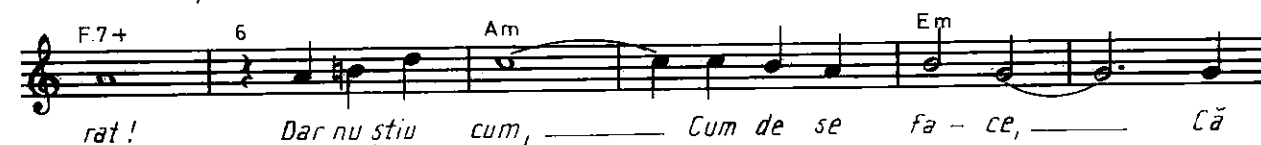
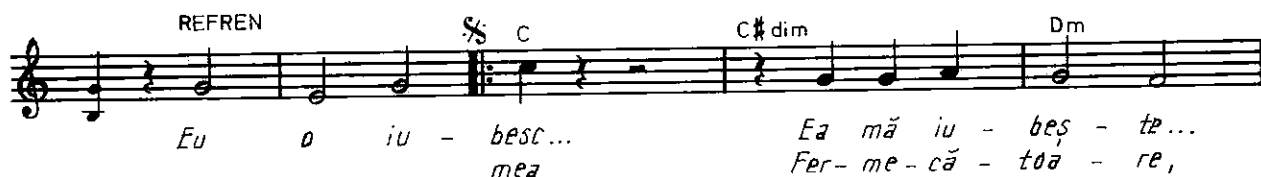
EU O IUBESC, EA MĂ IUBEȘTE!

Versurile de ANGEL GRIGORIU și ROMEO IORGULESCU

Dixie



REFREN



C# dim Dm G7

Ea mă iu - beș - te... Și a - re nu - me - le fru - mos ca dra - gos -

C. C# dim Dm

tea... De vreți să știți Cum se nu - meș - te: Ea se nu -

G7 C VERS C

meș - te mu - zi - ca! Sîn - tem Me - reu Îm - pre -

Dm G7 C

u - nă... Pe soa - re, Pe ploa - ie, Pe lu - nă...

Dm

Ar - de În ea O iu - bi - re Și u - ri - a -

să Și pă - ti - ma - să Ca fo - cul a -

Dal S al e poi CODA CODA G7

prins me - reu... Eu o iu - meș - te

C

mu - zi - ca!

ORGOLII

Versurile de ANGEL GRIGORIU și ROMEO IORGULESCU

Lento molto espressivo

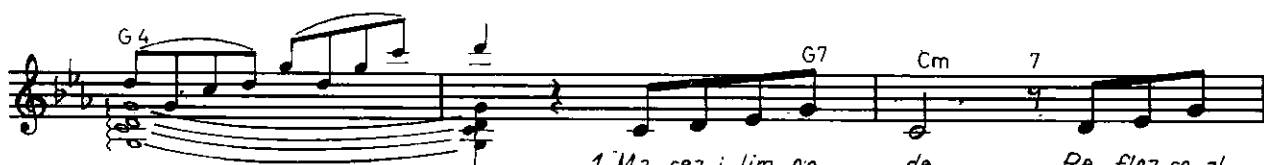
The piano accompaniment is written for the right hand on a single staff. It features a series of eighth-note chords and arpeggiated figures, creating a flowing, expressive texture. The left hand provides a harmonic foundation with sustained chords and occasional moving lines. The tempo is marked 'Lento molto espressivo'.

Da, Or-go-liul nos-tru es-te vi-no-vat... Azi, um-bra
 lui Pe dru-mul nos-tru s-a lă-sat... Iar frun-ze de tă-cri și cli-pe
 dragi În go-lul i-ni-mii — Se sting și cad pes-te nos-tal -
 gii... Nu, Iu-bi-rea noas-tră în-că n-a a-pus... Doar cîn-tul
 Da, Or-go-liul es-te iar-na din-tre noi Ce-a vis-co -
 ei Spre al-te țăr-muri azi s-a dus... Noi doi, ca doi co-pii, Noi l-am ră -
 lit Co-pa-cii sînt tă-cuți și goi, Cu vin-te - le sînt reci... S-a-prin-dem
 nit... Dar Par-că-un tai-nic glas — Ne chea-mă iar... Și ne es-te
 iar Căl-du-ra din pri-viri, — Căci sub ză - pezi Cresc cei mai fru -
 greu pri-mul pas!... Te rog, — Dă-mi mî-na ta, Um-bre -
 moși tran-da -
 le — vom ri-si - pi... Noi știm — Că stea-ua dra-gos-tei, Din
 nou — Ca ieri va stră - lu - ci! firi!
 Parlato: Căci sub zăpezi cresc cei mai frumoși trandafiri!

SĂ NE DĂM MÎNA

Versurile de ANGEL GRIGORIU și ROMEO IORGULESCU

Lento



1. Ma-rea-i lim-pe - de... Pe floa-re-al -
2. Tot mai lu-mi - nos, Pe-o ra-mu -



bas-tră-a ei-nui nici un flu-tu - re de vînt... Pe un țăr-m de vis As-tept s-a
ră de ste-le în-flo-reș-te dra - gos - tea... Ca-ut și gă-sesc Ê-co-ul



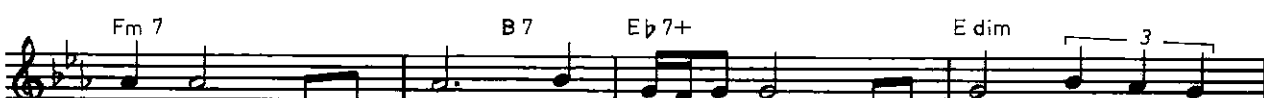
ud vi-brînd al tău cu-vînt, al tău cu - vînt... Te vād cum vîi, fe-ri -
ei în i-ni-ma și în pri - vi - rea ta... Și as - cul - tînd șoa-p-ta



ci - re Spre mi - ne a - lergi, A - du-nînd co - rori Cu
mă - rii, A - cum ne pri - vim Și-a-poi a - mîn - doi Pe-al



mîni de al - be flori... Să ne dăm
vie - ții drum por - nim!



mî - na fe-ri - ciți, Să fim-me-reu... ca a - cum: Un sin-gur



cîn - tec Și doar un sin-gur drum... Să ne dăm
Să ne dăm



mî - na, dra-gos - te, În mer-sul lin al cli-pe - lor, Iar fru-mu -
mî - na, dra-gos - te, Și va ve - ni poa-te o zi, Cînd fe-ri -

Fm 7 Abm Eb 7+ Eb 7

se - tea S-o-m-păr - țim — Cu-a-ce-lași dor! — Doar gîn - duri
ci - tă Ca și noi — Lu-mea va fi! — Când toa - tă

Ab Gm7 E dim Fm 7 (a 2 x rall.)

bu - ne, — Cît vom tră - i, S-a-du - năam, Nu-mai
lu - mea — Mî - na-și va da În-tr-un cînt Va fi

Abm6 B7 Eb

soa - re în i - nimi să pur - tăm! —
soa - re și pa - ce pe pă - mînt! —

SĂ CÎNTE LUMEA

Versurile de ANGEL GRIGORIU și ROMEO IORGULESCU

Moderato

B

1. Să cîn-te lu-mea — Cuglas de
lu-mea, — Des-tul a

F 7 Eb B B7

dor Doar a - no - tim-pul Iu-bi-ri - lor... Să fi-e-o
plîns, A - tî - ta vre-me Du-re-re-a strîns! Pla - ne - ta

Eb B F7

lu - me — De-n-dră-gos - tiți Să fim de cîn - tec Ne-des-păr -
noas-tră — E lea-găn sfînt, Să-i fa-cem ce - rul Fe-rit de

B B7 Eb B

titi! Să fim de cîn - tec — Ne-des-păr - tiți! Să fi-e-o
vînt! Să-i fa-cem ce - rul Fe-rit de vînt! Pla-ne - ta

F7 1. B 2. B F# 7

lu - me — De-n-dră-gos - tiți,
noas-tră — E lea-găn 2. Să cîn-te sfînt! — 3. Să cîn-te

H F#7 E
 lu - mea — Sen - ti - men - tal Și flori și soa - re — Și-al mă-rii
 H H7 E H
 val! Doar fe - ri - ci - rea, — Cu dul - ce glas, Să ne-n - so -
 F#7 H H7 E
 teas - că — La ori - ce pas, Să ne-n - so - teas - că — La ori - ce
 H F#7 H
 pas Doar fe - ri - ci - rea, Cu dul - ce glas!
 G7 C G7
 Să cîn - te lu - mea — Cu dor de dor, Al vie-ții
 F C C7 F
 cîn - tec — Ne - mu - ri - tor! Să ai - bă par - te — De cal - de
 C G7 C C7
 zări De fe - ri - ci - re Și - m - bră - ți - șări, Să ai - be
 F C G7
 par - te De cal - de zări, De fe - ri - ci - re Și - m - bră - ți -
 C Ab7 Db
 șări! Să cîn - te lu - mea — Cu dor de
 Ab7 Gb Db Db7
 dor, Al vie-ții cîn - tec — Ne - mu - ri - tor! Să ai - be
 Gb Db Ab7
 par - te — De cal - de zări, De fe - ri - ci - re — Și - m - bră - ți -
 Db Db7 Gb Db
 șări! Să ai - be par - te — De cal - de zări, De fe - ri -

ci - re — Și-m-bră-ți - șări! Să cîn-te lu - mea, — Să cîn-te
lu - mea, Să cîn-te lu - mea, Să cîn-te lu - mea!

PE CLAPE ALBE DE PIAN

Versurile de ANGEL GRIGORIU și ROMEO IORGULESCU

Lento

1. Poa-te vei a - u - zi — Și
2. Poa-te nu vei ple - ca — Și

poa - te vei în - țe - le - ge — cîn - tul meu — Sub
poa - te vei în - țe - le - ge — în - tr-o zi — Că

ce - rul dra - gos - tei el va tră - i — me - reu...
tot - dea - u - na - n cîn - tul meu vei fi, — vei fi...

Poa - te stea - ua de a - ur — a ce - lor ce iu - besc Și ca - re
Poa - te fa - cul ce ar - de — în șoa - p - ta mea de dor Și tran - da -

a ră - să - rit pe - al îm - pli - ni - rii drum, Te va
fi - rii - n - flo - riti ce - am pre - să - rat în drum Te vor

fa - ce să în - țe - legi de ce a - cum...
fa - ce să în - țe - legi de ce a - cum...

REFREN

Des - pre dra - gos - tea

mea voi cîn - ta Pe cla - pe al - be de pi -

an... Că - tre ti - ne, A - prin - sul dor, Pe cla - pe al - be de pi -

an va zbu - ra Cîn - tul meu cu a - ripi li - ne S - a nă s -

cut doar pen - tru ti - ne... Te va - n - so - ți pe dru - mul vie - ții, A - lun -

gînd na - rii tris - te - ții, Voi cîn - ta pe cla - pe al - be de pi -

an, Pen - tru ti - ne va stră - lu - ci, În cli - pe cal - de de a -

lean, Cîn - tul meu do - ru - a - prins Nu - mai spre ti - ne va zbu -

ra Și nu - mai ți - e îți va cîn - ta.

ra Și nu - mai ți - e îți va cîn - ta.

Dal $\frac{8}{8}$ al C e poi CODA

CODA

Em D C Eb F G Ab G

CE E LUNA ?

Versurile de ANGEL GRIGORIU și ROMEO IORGULESCU

Cha-cha moderato

Dal $\frac{3}{4}$ al $\frac{3}{4}$
e poi CODA

1. C 2. C G5+

lu - na, lu - na e lu - na, Ce e

C Am F7+ G5+

Ce e lu - na, lu - na, lu - na.

CÎND NU EȘTI LÎNGĂ MINE

Versurile de ANDREEA ANDREI

Moderato

E \flat Cm A \flat 7+ REFREN E \flat

Cînd nu ești lîn - gă mi -

ne — Ză-lesc a ta pri - vi - re — În ori-ce stră-lu-ci -

re În ori - ce stea... Iar gîn-dul meu te-a-jun -

B 7 Fm 7 B 7

ge — Și-ți spu-ne prin - tre șoap - te —

Fm 7 B 7 E \flat B 7

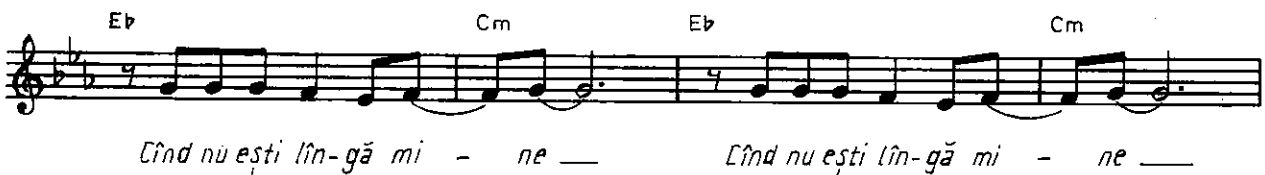
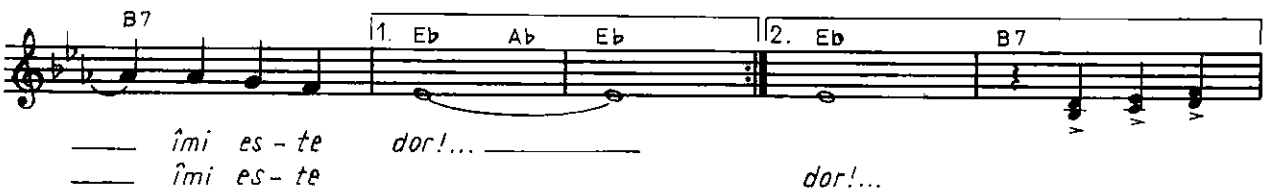
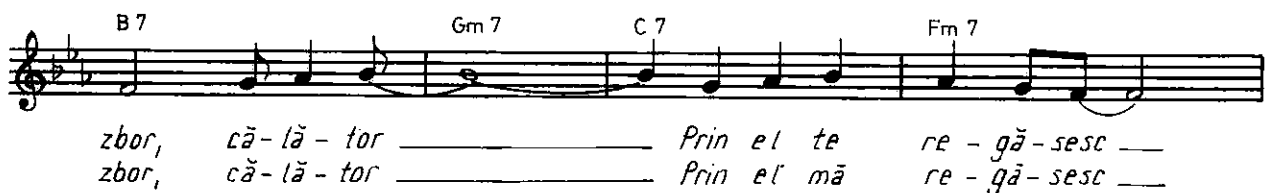
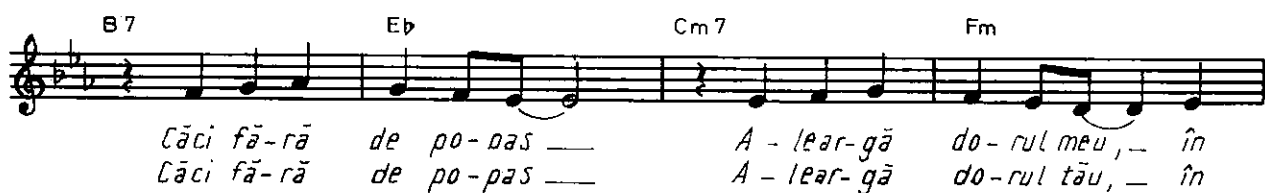
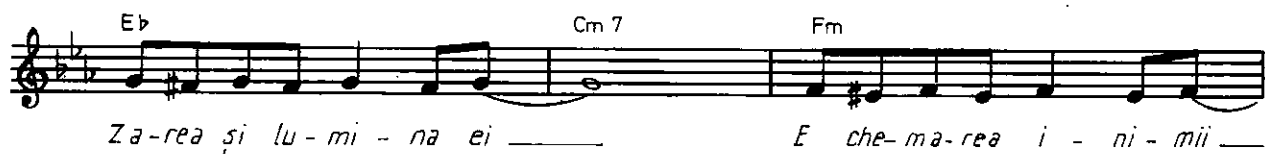
Că eu te simt a-proa - pe Iu - bi - rea mea...

E \flat

Cînd nu ești lîn - gă mi - ne — Simt cum se în - fi - ri -

E \flat 7

pă — În fi - e - ca - re cli - pă O che -



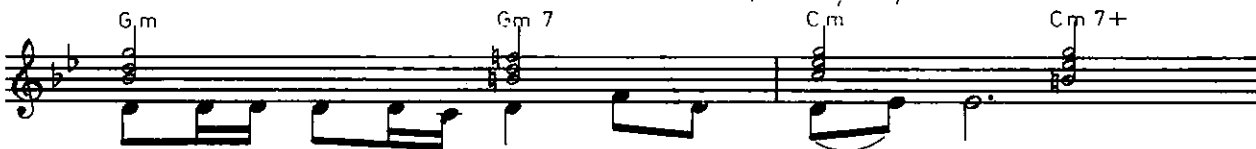
DAR CÎND IUBEȘTI CU ADEVĂRAT

Versurile de ANGEL GRIGORIU și ROMEO IORGULESCU

Lento



1. Pe un pe-ron ciu-dat _____ Flu-tu - răm azi ba-tis-te-le, _____ Soa-re -
2. Fă-ră nici un cu-vînt _____ Ne-am tre - zit pe un țărm pustiu... _____ Pes-că -



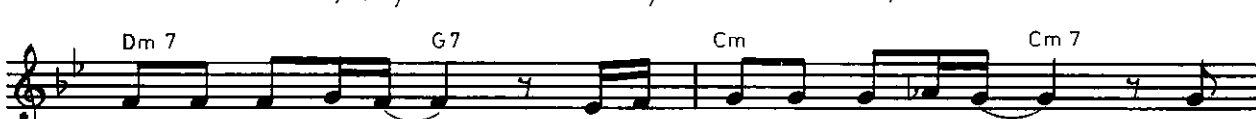
le din-tre noi a ple-cat _____ Pe sub za - re...
ru - sul iu - bi - ri și-a frînt _____ O a - ri - pă...



Ce e cu noi, nu știm _____ Dru-mul dra-gos-tei ră-tă-cim, _____ Vi-sul
Și ce mult ne-am do-rit, _____ Sub un cer me-reu în-so-rit, _____ Îm-pre -



nos-tru își pier-de floa - re du - pă _____ Floa - re... _____ Poa - te
u - nă să îm-păr-țim _____ A - ce-eași cli - pă... _____ Poa - te



es - te vi - na mea, _____ Poa-te că nu am ști-ut _____ Cum
es - te vi - na ta, _____ Poa-te că nu ai ști-ut _____ Să



să-ți păs-trez în - cre - de - rea?... _____ Dar cînd iu -
în - țe - legi iu - bi - rea mea?... _____

bești cu-a-de-vă - rat Nu tră - dezi fru-mo-sul
 vis... Iu - bind, tu să-i dai Su-fle-tul des - chis...
 Dar cînd iu - bești, tot do-rul tău — Mă-reu va fi a - ce-lăși
 foc, A - ce - lăși foc i - mens Ca-n pri-ma zi!...

NU ȘTIU CE-I CU MINE

Versurile de ANGEL GRIGORIU și ROMEO IORGULESCU
Medium swing

1. Se-rii i-a tă-cut de mult stru-na,
 2. Dru-mul meu și-a ri-si-pit cea - ța...

Doar-me-n vîr-ful u - nui plop lu - na... O - bo-sit, o - ra-șu-n-treg
 Mai fru-moa-să par - că e via - ța... Soa - re-le ce-a ră-să-rit

doar - me, — Dar eu nu dorm de loc... —
 as - tăzi — E mai stră - lu - ci - tor... —

Ste-le-lor eu le a - ud cîn - tul... — Poa-te că nu e de-cît
 Lu - na par - că și-a o - prit cea - sul... — Mai ciu-dat îmi e-te-a-cum

vîn - tul... — I - ni-ma în piep-tul meu ar - de —
 gla - sul... — Merg pe străzi de par - că am a - ripi —

REFREN

C7+ D7 G G7 C

Ca o ma-re de foc... Nu știu ce-i cu mi - ne,
Sînt o pa-să-re-n zbor!...

Dm7 G7 Dm7 G7 Dm7 G7

Ce s-a în - tîm-plat? Că a - sa de-o - da - tă

Dm7 G7 C G5+ C

To - tul s-a schimbat?... Nu știu ce-i cu mi - ne, Ce

C7 F Fm6 C Am

vra - jă mă-n - con - joa - ră?... Poa - te-i dra-gos-tea Ce-o -

Dm7 G7 G-9/7 1. C

tră - iesc pri-ma oa - ră ?!...

2. C

Poa - te-i dra-gos-tea,

C Am

Poa-te-i dra-gos-tea Poa - te-i dra-gos-tea Ce-o -

Dm G-9/7 C

tră - iesc azi pri-ma oa - ră ?!...

NE IUBIM, DA, NE IUBIM!

Versurile de ANGEL GRIGORIU și ROMEO IORGULESCU
Moderato

(sim.)

1. Vi - se - le noas - tre _____ Sînt
2. Șap - te - le toa - te _____ Și

pă - să - ri de lu - mi - nă în zbor _____ Ce duc în lu - me _____
i - ni - mi - le noas - tre de foc, _____ Ce - rul și lu - na _____

Doar bu - cu - ri - a lor. _____ Noi am fă - cut iu - bi -
Noi strîn - gem la un loc _____ A dis - pă - rut și tim -

rii _____ Sub ste - le ju - ră - mînt _____ Ea ne u - neș - te
pul _____ Azi tu ești tim - pul meu _____ Gîn - dul meu sin - cer

REFREN (LIMBO)
Cu - a - ce - lași cînt. _____ Ne iu - bim, da, ne iu - bim, E - a
Vei fi me - reu. _____

vie - ții să - ră - toa - re _____ Ne iu - bim, da, ne iu - bim, Iu -

bi - re ce nu moa - re _____ Ne iu - bim, da, ne iu -

bim, O dra - gos - te cu - ra - tă, O fe - ri - ci - re i - men -

să _____ Cli - pe - lor dă - ru - im Să ști - e - n - treg u - ni - ver -

sul _____ Că ne iu - bim, da, ne iu - bim! bim, da,

ne iu - bim! _____ ne iu - bim, _____ ne iu - bim, _____

da, ne iu - bim! _____

DOAR TU EȘTI FERICIREA MEA!

Versurile de ANDREEA ANDREI

Medium tempo

1. În a-dîn-cimi — de vis — Te port cu mi — ne,
 2. Tu, i — ni-mii — i-ai dat — Ne măr-gi — ni — rea,

Se con-to-pesc — lu — mini — Când sînt cu ti — ne.
 Cu ti — ne am — a — flat — Ce e iu-bi — rea.

Și în o-chii mei, — Pri-vind la ti — ne ne-n-ce — tat,
 Sen — ti-men-te — lor, — Un u — ni-vers — de îm — pli — niri —

Se-as — cun-de chi — pul tău me-reu —
 Prin ti — ne eu — le-am dă — ru — it;

Iar vi-sul ce — ne-a-n-se — ni-nat iu-bi — rea
 Tu ai a-dus — în noap — tea mea lu-mi — nă,

E as-tru de — lu — mi — nă-n dru-mul meu. — Doar
 Gră-di-na mea — de ste — le a-n-flo-rit.

tu ești fe — ri — ci — rea mea, — Ești gîn — dul meu cel bun —

Și um-bra și lu-mi — na mea tu ești —

Dm 7 G7 Dm7 G7
 Do - ru - lui ne - spus — Tu știi să - i Fii cu - vînt — Și
 Dm 7 G7 C G7
 zbo - rul meu î - nalt — să - l îm - pli - nești. —
 C Am C Am
 Fe - ri - ci - rea mea — Ești tu și nu - mai tu, — În
 A 4/7 A 3/7 Dm E7
 zori fii soa - re, Noap - tea să - mi fii stea. — Mi - ești
 F Am
 su - flet — Și via - ță; — Doar
 Dm 7 G7 C D.C. al - poi CODA CODA
 tu ești fe - ri - ci - rea mea!... — mea!... —
 D♭ Bm D♭ Bm
 Fe - ri - ci - rea mea — ești tu și nu - mai tu, —
 D♭ Bm D♭ Bm
 Fe - ri - ci - rea mea — ești tu și nu - mai tu!... —

O CLIPĂ CU TINE

Versurile de ANDREEA ANDREI

Medium rock

D7 D4

1. Cu ti - ne

2. Cu ti - ne

Prin-de glas pri - vi - rea Tă - ce - ri - le
Soa - re - le n - a - pu - ne În i - ni - mă

— Îsi gă - sesc ros - ti - rea
— fo - cul său ni - l pu - ne

Dru - muri spre ste - le i - ni - mi - le - nial - tă,
Și - n o - chii noastră - ze - le - și stre - coa - ră

Cîn - tul lor cer - ne al - bă re - zo - nan - tă.
Să ne pri - vim me - reu ca pri - ma oa - ră!

REFREN

cli - pă cu ti - ne e o e - ter - ni - ta - te,
cli - pă cu ti - ne e o e - ter - ni - ta - te

cli - pă cu ti - ne e - un vis fă - ră sfîr - șit.
cli - pă cu ti - ne e - un vis fă - ră sfîr - șit.

Și - o păș - trez în su - flet,
Frea - mă - tă de via - tă

A - min - ti - re vi - e,
Și de îm - pli - ni - re

Să - mi a - du - că veș - nic bu - cu - ri
U - ni - ver - sul nos - tru de iu - bi

e.
re.

cli - pă, o cli - pă cu ti - ne!
cli - pă, o cli - pă cu ti - ne!

ti - ne, cu ti - ne o cli - pă o cli - pă cu
ti - ne doar o cli - pă cu ti - ne.

DRAGULE DRAG

Versurile de ANGEL GRIGORIU și ROMEO IORGULESCU

Moderato

Am
1. Cea mai lun - gă pri - mă - va - ră, Cea mai cal - dă stea,
2. Pes - te gîn - dul meu co - boa - ră Ce - rul tău se - nin,

Dm
Bu - cu - ri - a ca - re - o poar - tă Nu - mai dra - gos - tea...
Tu - mi faci mur - mur de chi - ta - ră Din ori - ce sus - pin!

G7 C E7
Toa - te zi - le - le - n - so - ri - te Mi le dă - ru - iești, iu -
Tu - mi ștergi la - cri - mi - le se - rii, Tu faci să - n - flo - reas - că

Am
bi - te! Toa - te cli - pe - le, cu mi - ne Vreau să le pe - treci,
me - rii! Și cînd nu ești lîn - gă mi - ne Eu nu mai sînt eu...

Dm
Din că - su - ta vie - tii me - le Nu vreau să mai pleci...
Te aș - tept 'n ori - ce cli - pă, Vi - no, dra - gul meu!

G7 C E7
Tu ești cîn - tul fe - ri - ci - rii Și du - mi - ni - ca iu -
Par - că - i tris - tă ori - ce floa - re Și ne li - niș - tea mă

REFREN
Am C D
bi - rii!
do - re, Dra - gu - le, dra - gu - le, dra - gu - le

Am drag! Pui, pui, pu-i - șor, Pui, pui, pu-i - șor,
 G7 C E7 Am Dm
 Vi-no-n ca-lea vi-se - lor... Pui, pui, pu-i - șor Pui, pui, pu-i - șor
 E7 D.C. e poi CODA CODA E7 Am
 Să fim u-nul dor cu dor! Dra - gu - le drag! —

M-AM ÎNDRĂGOSTIT!...

Versurile de ANGEL GRIGORIU și ROMEO IORGULESCU

Moderato

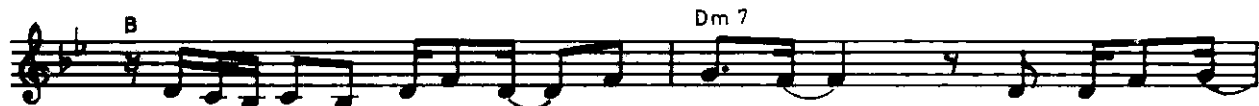
C C7 F C
 EA: Pe un ram — Stă lu - na — Și som-nul a fu - git...
 Ca un măr În floa - re — E bol-ta ce - ru - lui
 Em Am F Fm6 C
 Tot mai vi - sez chi - pul tău — Fru - mos —
 Din de-păr - ta - re tu dai — A - ripi —
 G4 3 C
 Și iu-bit... — EL: Es - te mult — Pî - nă mîi -
 Do - ru-lui... — Și a - cum — Simt căl-du -
 Am Dm7 G4 Limbo 3
 ne... — O cli - pă e veac — Ne - li - niș - tit...
 ra — Să - ru - tu - lui tău... — Dra-gos-tea mea!
 C
 AMÎNDOI: M-am în-dră-gos - tit, Stea de foc mi-e i - ni - ma... — Vi -
 Dm7 G7
 sez gră - di - ni - le fe - ri - ci - rii —

Și din vi - sul meu, Să nu mă tre - zesc aș vrea... Mă
 a - flu pe plă - ne - ta iu - bi - ri...
 M-am în - dră - gos - tit, Tu ești u - ni - ver - sul meu Și
 Ne-am în - dră - gos - tit Și un cîn - tec in - fi - nit Cu
 toa - te flo - ri - le a - me - ni - ri...
 ti - ne - re - țe - a lui ne cu - prin - de...
 As - tăzi, via - ța mea Eu o vād cu o - chii tăi
 Ne-am în - dră - gos - tit Și ju - răm că dra - gos - tea,
 Si - o iu - besc cu i - ni - mă ta!
 Nici - o - da - tă n - o vom tră - da!
 EL: M-am în-dră-gos-tit, EA: M-am în-dră-gos-tit, EL: M-am în-dră-gos-tit,
 EA: M-am în-dră-gos-tit, AMÎNDOI: Ne-am în - dră - gos - tit!

UITĂ-MĂ !

Versurile de ANDREEA ANDREI

Lento



1. Da-că vei ști vre-o-da-tă ce-i iu - bi - rea Vei în - te - le -
 2. Dar poa-te se va ri - si - pi vre-o - da - tă Sin - gu - ră - ta -



ge ra - ti - u - nea de-a tră-i! Și vei cu-noaș-te-a-tunci ce-i fe - ri -
 tea-n ca-re as - tăzi eu te știu... As-cul-tă, deci, ce-ți spun la des - pâr -



ci - rea De-a fi iu-bit de cea pe ca - re-o vei iu-bi...
 fi - re: În dra-gos-te nu-i nici-o - da - tă prea tîr-ziu...



Dar as - tăzi, Ui - tă - mă, De as - tăzi
 Dar as - tăzi...



Ui - tă - mă! N-ai în - te - les nici-cînd Că eu te pot iu - bi!



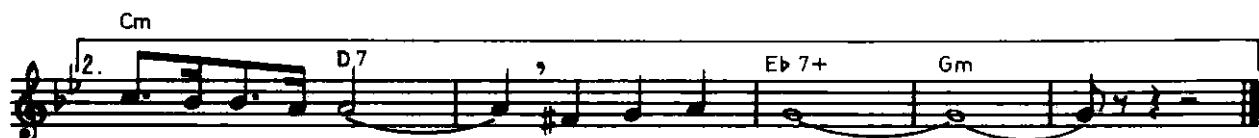
Tot ce-a fost, A fost un vis fru-mos, Un vis fru -



mos pe ca - re tu Nu l-ai pu - tut tră - i... Ui - tă - mă, Tu, vis ne -



îm - pli-nit Și poa-te voi ui-ta și eu Că te-am iu - bit!...



voi ui-ta și eu Că te-am iu - bit!...

PERPETUUM DANS

Versurile de ANDREEA ANDREI

Moderato

RITORNELLO (1x fără text)



S-au a - du - nat — în - tr-un dans fe - e - ric
Vi - se - lor noas - tre ne - mu - ri - toa - re



Ra - ze de soa - re și lu - nă
Să fi - e mîn - dră cu - nu - nă...



1. Cît vor fi — pe lu - me
2. Și în rit - mul vie - ții

I - nimi să iu - beas -
Cîn - te - cul vi - brea -



că
ză,

Și ochi să pri - veas - că
Ne - n - ce - tat dan - sea - ză



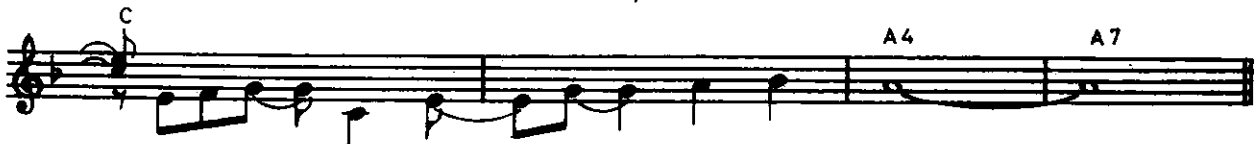
Fru - mu - se - ța ei,
Lu - mea - n ju - rul meu.

Mu - zi - ca — și dan -
To - tul e — miș - ca -



sul
re

Vor fi - n - tot - dea - u - na
Su - net și cu - loa - re,



Aș - tri - n con - ste - la - ția — dra - gos - tel...
Dan - sul vie - ții - l vom — tră - i me - reu!...

REFREN



Dans, dans ne - sfîr - șit — Via - ța, Cîn - tec fă - ră e - gal,

Cu a - ripi al - be E-un zbor fă - ră fi-nal.
 Din ne-măr-gi-niri creș - te Lu - mea îm-bră-ti-șînd
 Dor de in - fi - nit Dan-sul vie - ții pe pă-mînt!

CODA = RITORNELLO

DANSUL STELELOR

(orchestral)

Disco moderato

Dm C G Dm C G Dm G Dm G Dm Dm Am B F G

Instrumental introduction in D minor, 2/4 time. The score consists of five staves. Chords indicated above the staves are: Dm, B, C, Dm, Am, B, F, G, B, Dm, C, D.C. e poi CODA, CODA, Dm, Dm, C, Dm, C, Dm, C, Dm.

ȚARA MEA IUBITĂ, ROMÂNIA !

Versurile de ANGEL GRIGORIU și ROMEO IORGULESCU

Lento

Fluier

Vocal score in D minor, 2/4 time. The score consists of five staves. Chords indicated above the staves are: C, Em, C, Em, C, D, G, Em, Am 7, D 7.

1. Pe-a-cest pă-mînt E-xis-tă-o ta-ră, colt de rai, Cu co-dri
 2. Cu dra-gos - te Pri-vim în - tin-sul plă-iu-lui Ce-m-bra-că-n

verzi Și zbor de po-rum-bei Pes-te bo-ga-tul plai... Și oa-meni
 zori İz-voa-re - le și in-fi-ni-tul ce-ru - lui... Iar pes-te

buni Ce poar-tă-n piept Căl-du-ra soa-re - lui de mai... Pe-a-cest pă -
 tot Ră-su - nă azi Un cîn-tec nou al ță-rii noi... Și cresc î -

mînt E-xis-tă ță-ra vi-se-lor Și cîn-tul ei de dor...
 nalt, Cu chi-pul mă-rii fe-ri-ciri, Gră-dini de tran - da - firi!

REFREN

G D Em Am

Ro - mâ - ni - a

Ța - ra mea iu - bi - tă, Ro - mâ - ni - a,

D7 G A-n-flo - rit

În gră - di - na lu - mii A-n-flo - rit...

Em C Hm7

scris pe frun - tea - i se - ni - nă Veș - ni - ci - e și vis îm - pli - nit... Iz -

Em C Am 7 D 4 3

vo - rul ei de lu - mi - nă E al nos - tru dor ne - sfîr - șit!

G Em Am

Ro - mâ - ni - a

Ța - ra mea iu - bi - tă, Ro - mâ - ni - a, Lu -

D7 C D7 C C D.C. al 7 A 3/7 D7 G Eb 7

cea - fără în - tre ste - le, pri - ma stea! ni - a,

Ab Eb Fm Bm 7

Ța - ră mi - nu - na - tă, Ro - mâ - ni - a,

Eb 7 Ab Db Ab

Mîn - dră și iu - bi - tă, Ro - mâ - ni - a!

O LUME A DRAGOSTEI

Versurile de ANGEL GRIGORIU și ROMEO IORGULESCU

Lento

Cm Ab Fm 7

G4 — 3 Cm

1. De ce, de ce, de ce, O lu-me-a no-ri -
 2. De ce, de ce, de ce, Pus-ti-ul vîn-tu -

Fm B7

lor? De ce, de ce, de ce, O noap-te-a flo-ri -
 lui? De ce, de ce, de ce, A - ma - rul gîn-du -

E♭ 7+ Cm

lor? De ce, de ce, de ce, Să aş-tep-tăm a-pu-sul
 lui? De ce, de ce, de ce, Să-n-tu-ne-căm fe-reas-tra

Fm7 B7 E♭ 7+ 6 Fm7 G7

vi - se-lor? Lu - mi - na în-că-o mai um-brim, Ce - rul în-că-l
 soa - re-lui? Cu dra-gos - te să o - cro-tim Zîm-be - tul co -

Cm Fm7 B7 E♭ 7+

mai ră-nim, Iu - bi - re — mai mul-tă ca ori-cînd Azi,
 pi - i - lor, S-a - prin-dem — a - cum spe - ran-țe - le În

D7 G4 — 3 REFREN C C7

Ter - rei să dă - ru - im! O lu-me-a dra-gos - tei Vi-săm ne-con-te-
 o - chii ma-me-lor!

F F7+ Dm7 G C G7

nit, S-o-m-po-do-bim cu flori Sub ce-ru-l a-u - rit! O

C C7 F C Am7

lu-me-a dra-gos - tei, Cu oa-meni fe-ri - ciți, O lu-me, O

Dm4/7 G7 1. C 2. C F C Am7

lu-me a dra-gos - tei! stei! O lu-me, O

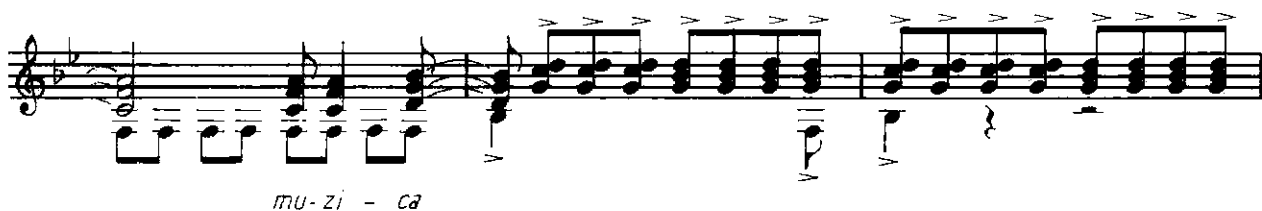
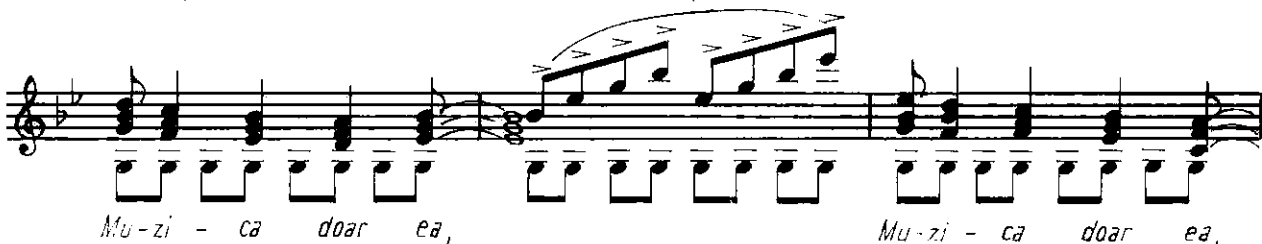
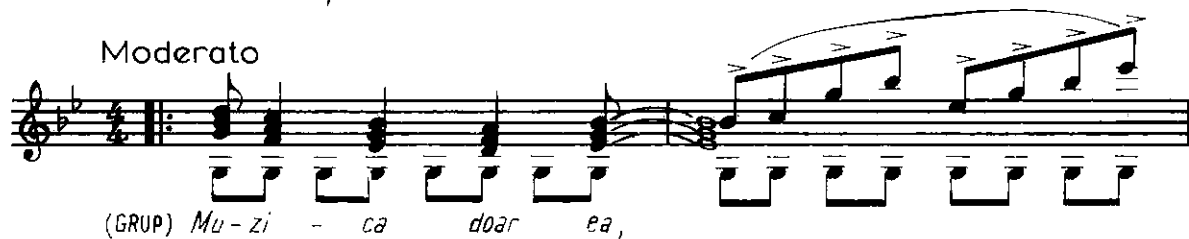
Dm7 G7 C F C

lu-me — a dra-gos - tei!

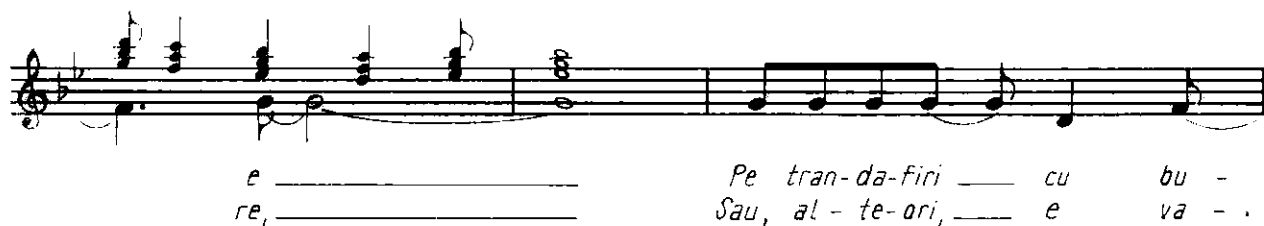
SĂ IUBIM MUZICA !

Versurile de ANGEL GRIGORIU și ROMEO IORGULESCU

Moderato

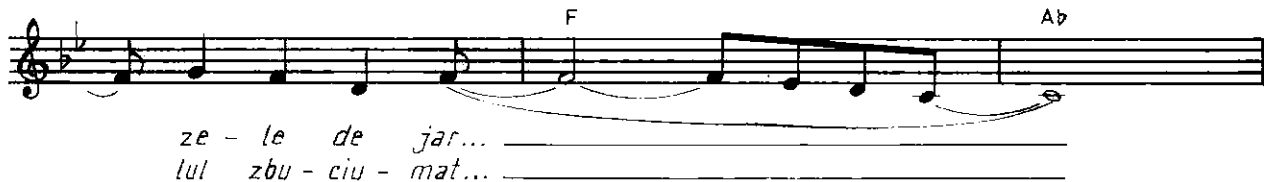


Gm



F

A♭

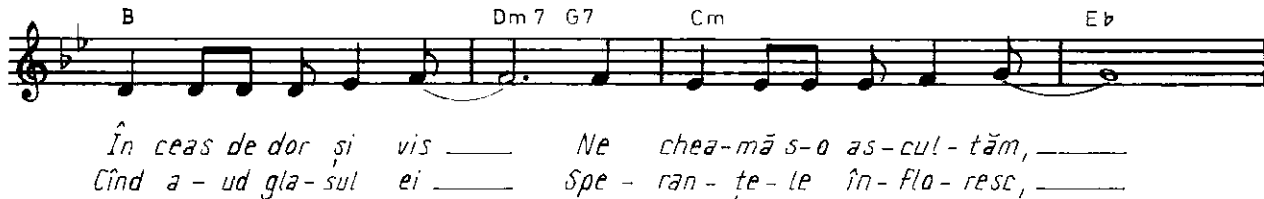


B

Dm7 G7

Cm

E♭



C7 F Eb D4/7

Ves-nic în i - ni - mă _____ Tî - nă - ră s-o păş - ti-ăm! _____
 Via-ța-i fru-moa-să Și _____ oa-me - nii iu - besc! _____

3 REFREN(Limbo) G

Să iu - bim mu - zi - ca, Pen-tru far - me-cul

D7

ei... Să iu - bim mu - zi - ca, Soa-re - le dra - gos -

G D7 G H7

tei! Să iu - bim mu - zi - ca, Ne-am năs - cut cu ea o -

Em C G/H Am D7

da - tă: Zbo-rul ei mi - nu - nat; Poar-tă-n zări li - niș -

G G7 C G/H Am C D7

tea, Ce-rul e mai se - nin Când iu - bim mu - zi -

1. G 2. G Am7 C D7 G Am7

ca! ca! Să iu - bim mu - zi - ca, Să iu - bim _____

D7 C D7 G C G

mu - zi - ca! _____